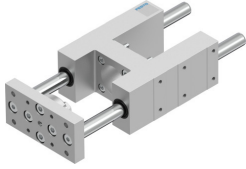


Vezetőegység EAGF-V2-KF-40-

Cikkszám: 3038089

FESTO



Adatlap

Jellemző	Érték
Méret	40
Löket	1 mm...500 mm
Irányváltási holtjáték	0 µm
Beépítési helyzet	tetszés szerint
Vezető	Golyóscsapágyas vezető
Szerkezeti felépítés	Vezető
KBK korrózióállósági osztály	0 - nincs korróziós igénybevétel
LABS konformitás	VDMA24364-B2-L
Környezeti hőmérséklet	-20 °C...80 °C
Max. erő Fy	1000 N
Max. erő Fy, statikus	1260 N
Max. Fz erő	1000 N
Max. Fz erő, statikus	1260 N
Max. Mx nyomaték	44 Nm
Statikus Mx max. nyomaték	55 Nm
Max. My nyomaték	52 Nm
Max. My statikus nyomaték	65 Nm
Max. Mz nyomaték	52 Nm
Max. nyomaték Mz, statikus	65 Nm
Tolóerő	15 N
Mozgatott tömeg 0 mm löket esetén	1283 g
Alapsúly 0 mm löket esetén	2517 g
Súlytöbblet 10 mm löketenként	32 g
Többlet mozgatott tömeg 10 mm löketenként	32 g
A mozgatott tömeg súlypontja 0 mm löket esetén	38 mm
Többlet, mozgatott tömeg súlypontja 10 mm löketenként	4.2 mm
Rögzítés módja	belső menettel
Alapanyaggal kapcsolatos megjegyzések	RoHS-kompatibilis
Vezetőelem alapanyaga	Edzett acél
Ház alapanyaga	Kovácsolt alumínium ötvözet eloxált

Jellemző	Érték
Járomlap alapanyaga	Acél