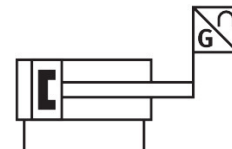
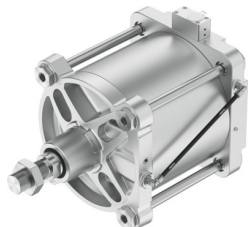


Lineáris hajtómű DFPI-320- -ND2P-E-NB3P

Cikkszám: 2186271

FESTO



Adatlap

Jellemző	Érték
Állítóhajtás mérete	320
Löket	40 mm...990 mm
Dugattyú Ø	320 mm
Szabvány alapján	ISO 15552
Csillapítás	nincs csillapítás
Beépítési helyzet	tetszés szerint
Működési mód	kettős működésű
Szerkezeti felépítés	Dugattyú Dugattyúrúd Összehúzócsavar Hengercső
Pozíciófelismerés	integrált útmérő rendszerrel
Az útmérő rendszer mérési elve	Potenciométer
Üzemi nyomás	0.3 MPa...0.8 MPa 3 bar...8 bar 43.5 psi...116 psi
Névleges üzemi nyomás	0.6 MPa 6 bar
DC üzemi feszültségi tartomány	0 V...15 V
javasolt hurokáram	0.1 µA
Max. hurokáram rövid ideig	10 mA
CE-jelölés (lásd a megfelelőségi nyilatkozatot)	EU EMC-irányelv szerint az EU robbanásvédelmi irányelve (ATEX) szerint az EU RoHS irányelve szerint
UKCA-jelölés (lásd a megfelelőségi nyilatkozatot)	az Egyesült Királyság EX előírásai szerint
Robbanásvédelem	1. zóna (ATEX) 2. zóna (ATEX) 21. zóna (ATEX) 22. zóna (ATEX)
ATEX-kategória, gáz	II 2G
ATEX-kategória, por	II 2D
Robbanóképes gázok elleni védelem	Ex h IIC T4 Gb
Robbanóképes porok elleni védelem	Ex h IIIC T120°C Db
Ex környezeti hőmérséklet	-20°C ≤ Ta ≤ +60°C

Jellemző	Érték
Üzemi közeg	Sűrített levegő ISO 8573-1:2010 [7:4:4] szerint
Tudnivaló az üzemi/vezérlőközegről	Olajozott üzem lehetséges (további üzemeltetéshez szükséges)
Folyamatos ütésállóság a DIN/IEC 68 2-82 szerint	ellenőrizve 2. fokozat szerint
LABS konformitás	VDMA24364-Zone III
Csapágyhőmérséklet	-20 °C...80 °C
Relatív páratartalom	5 - 100% kondenzáló
Védettség	IP65 IP67 IP69K NEMA 4
Rezgésállóság a DIN/IEC 68 2-6 szerint	ellenőrizve 2. fokozat szerint
Környezeti hőmérséklet	-20 °C...80 °C
Ütközési energia a végállásokban	2.4 J
Elméleti erő 0,6 MPa (6 bar, 87 psi) esetén, visszaáramlás	46385 N
Elméleti erő 0,6 MPa-nál (6 bar, 87 psi), előre	48255 N
Levegőfogyasztás, visszatérő, 10 mm löketenként	5.412 l
Levegőfogyasztás, előremenő, 10 mm löketenként	5.63 l
Mozgatott tömeg 0 mm löket esetén	16500 g
Többlet mozgatott tömeg 10 mm löketenként	227 g
Alapsúly 0 mm löket esetén	57700 g
Súlytöbblet 10 mm löketenként	582 g
Hiszterézis	0.33 mm
független linearitás	±0,04%
Ismétlési pontosság ± mm-ben	0.12 mm
Elektromos csatlakozó	3 pólusú Egyenes csatlakozó / csavaros sorkapocs specifikus tartozékkal
Pneumatikus csatlakozó	8 mm külső Ø-jű tömlőhöz specifikus tartozékkal
Alapanyaggal kapcsolatos megjegyzések	RoHS-kompatibilis
Zárósapka alapanyaga	Kovácsolt alumíniumötvözet, bevonattal
Alsó fedél alapanyaga	Alumínium présöntvény, bevonatos
Elektromos csatlakozó alapanyaga	Sárgaréz, nikkelezett
Dugattyúrúd alapanyaga	erősen ötvözött rozsdamentes acél
Dugattyúrúd-tömítéslehúzó alapanyaga	NBR
Tömlő alapanyaga	PE
Csavarok alapanyaga	Acél, bevonattal erősen ötvözött rozsdamentes acél
Statikus tömítések alapanyaga	NBR
Csavarzatok alapanyaga	Sárgaréz, nikkelezett
Összehúzócsavar alapanyaga	erősen ötvözött rozsdamentes acél
Hengercső alapanyaga	Kovácsolt alumíniumötvözet, simára eloxált