

Mágnesszelep

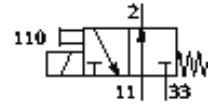
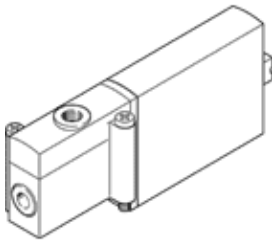
MHP2-M5H-3/20-M5-HC

Cikkszám: 197412

FESTO

Gyors kapcsolású szelep egyedi- és telepszerezéshez, gyors kapcsolású, dugaszos csatlakozás hátul.

Kifutó típus. 2007-ig szállítható



Adatlap

| Jellemző | Érték |
|----------------------------------|--|
| Szelep funkció | 3/2 nyitott monostabil |
| Működtetés fajtája | elektromos |
| Méret | 10 mm |
| Normál névleges átáramlás | 100 l/min |
| Pneumatikus munkacsatlakozó | M5 |
| Üzemi feszültség | 12V DC |
| Üzemi nyomás | -0.9 ... 8 bar |
| Konstruktív felépítés | tehermentesített ülékes szelep |
| Visszaállítás fajtája | mechanikus rugó |
| Védettség | IP40 |
| Engedély | c UL us - Recognized (OL) |
| Névleges méret | 2 mm |
| Raszter méret | 14 mm |
| Lefúvás funkció | fojtható |
| Tömítési elv | lágú |
| Beépítési helyzet | tetszőleges |
| Kézi segédműködtetés | nyomó |
| Vezérlési fajta | közvetlen |
| Áramlási irány | korlátozásokkal reverzibilis |
| Max. kapcsolási frekvencia | 130 Hz |
| Kapcsolási idő ki | 7 ms |
| Kapcsolási idő be | 7 ms |
| Ciklusidő | 100% |
| Tekercs jellemző | 12V DC: 2,88W |
| Megengedett feszültség ingadozás | +/- 10 % |
| Üzemi közeg | szűrt, nem olajozott sűrített levegő, szűrő finomság 40 µm szűrt, olajozott sűrített levegő, szűrő finomság 40 µm |
| KBK korrózióállósági osztály | 2 |
| Közeg hőmérséklet | -5 ... 40 °C |
| Környezeti hőmérséklet | -5 ... 40 °C |
| Gyártmány súlya | 50 g |
| Felfogási mód | csatlakozólapra |
| Pneumatikus csatlakozás, 11 | Csatlakozólap |
| Pneumatikus csatlakozás 2 | M5 |
| Pneumatikus csatlakozás, 33 | Csatlakozólap |
| Anyag megjegyzés | Réz- és PTFE-mentes |
| Anyag információ, tömítések | HNBR NBR |
| Anyag információ, ház | Horgany présöntvény bevont |
| Anyag információ: csavarok | Acél Horganyzott |