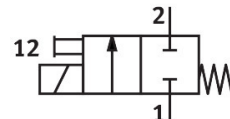


Mágnesszelep

MHP1-M4H-2/2G-M3-HC

Cikkszám: 197045

FESTO



Adatlap

Jellemző	Érték
Szelepfunkció	2/2, zárt, monostabil
Működtetés módja	elektromos
Szélesség	10 mm
Normál névleges térfogatáram (DIN 1343 szerint normalizálva)	14 l/min
Pneumatikus munkacsatlakozás	M3
Üzemi feszültség	5 V DC
Üzemi nyomás	-0.09 MPa...0.2 MPa -0.9 bar...2 bar -13.05 psi...29 psi
Szerkezeti felépítés	Ülékes szelep rugós visszatérítéssel
Visszaállítás módja	mechanikus rugó
Védettség	IP40
Engedély	c UL us - Recognized (OL)
Tanúsítványt kiállító szerv	UL MH19482
Névleges szélesség	0.9 mm
Raszterméret	10 mm
Távozó levegő funkció	nem fojtható
Tömítés elve	lágý
Beépítési helyzet	tetszés szerint
Kézi segédműködtetés	Nem reteszelő
Vezérlés módja	közvetlen
Áramlásirány	nem reverzibilis
Szelephely jelölése	Jel
Átfedés	negatív átfedés
Tudnivaló a kényszerdinamizálásról	Kapcsolási gyakoriság: legalább 1/hét
Vákuumhoz való alkalmasság	igen
Max. kapcsolási frekvencia	20 Hz
Kikapcsolási idő	5 ms
Bekapcsolási idő	4 ms
Bekapcsolási időtartam	100%
Elektromos energiafogyasztás	1 W
Tekercsparaméterek	5 V DC: 1,0 W

Jellemző	Érték
Megengedett feszültség-ingadozások	+/- 10%
Üzemi közeg	Sűrített levegő ISO 8573-1:2010 [7:4:4] szerint
Tudnivaló az üzemi/vezérlőközegekről	Olajozott üzem lehetséges (további üzemeltetéshez szükséges)
Rezgésállóság	Szállítási vizsgálat 2. fokozatban FN942017-4 és EN 60068-2-6 szerint
Ütésállóság	Ütésvizsgálat 2. fokozatban FN 942017-5 és EN 60068-2-27 szerint
KBK korrózióállósági osztály	2 - mérsékelt korróziós igénybevétel
LABS konformitás	VDMA24364-B2-L
Csapághőmérséklet	-20 °C...60 °C
Közeghőmérséklet	-5 °C...40 °C
Környezeti hőmérséklet	-5 °C...40 °C
Terméksúly	10 g
Elektromos csatlakozó	Csatlakozó
Rögzítés módja	a csatlakozólapon átmenő furattal
1. pneumatikus csatlakozás	Csatlakozólap
2. pneumatikus csatlakozó	M3
Alapanyaggal kapcsolatos megjegyzések	RoHS-kompatibilis
Tömítések alapanyaga	FPM HNBR NBR
Ház alapanyaga	Megerősített PA PPS-erősítéssel