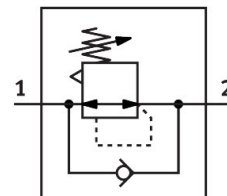


Nyomásszabályozó szelep

LRS-3/8-D-O-I-MIDI

Cikkszám: 194637

FESTO



Adatlap

Jellemző	Érték
Méret	Midi
Sorozat	D
Aktuátor biztosítás	Forgatógomb beépített zárral
Beépítési helyzet	tetszés szerint
Szerkezeti felépítés	közvetlen vezérlésű membrános szabályozószelep
Szabályozó funkció	Állandó kimeneti nyomás előnyomás-kompenzációval szekunder légtelenítéssel visszaáramlási magatartással
Nyomáskijelző	G1/4 előkészítve
Üzemi nyomás	0 MPa...1.6 MPa 0 bar...16 bar
Nyomásszabályozó-tartomány	0.5 bar...12 bar
Max. nyomáshiszterézis	0.02 MPa 0.2 bar 2.9 psi
Normál névleges térfogatáram (DIN 1343 szerint normalizálva)	3200 l/min
Üzemi közeg	Sűrített levegő ISO 8573-1:2010 [7:4:4] szerint Inert gázok
Tudnivaló az üzemi/vezérlőközegekről	Olajozott üzem lehetséges (további üzemeltetéshez szükséges)
LABS konformitás	VDMA24364-B1/B2-L
Levegőtisztasági osztály a kimenetnél	Sűrített levegő ISO 8573-1:2010 [7:4:4] szerint Inert gázok
Közeghőmérséklet	-10 °C...60 °C
Környezeti hőmérséklet	-10 °C...60 °C
Terméksúly	1180 g
Rögzítés módja	Előlap rögzítés Vezetékbeszerelés tartozékkal
1. pneumatikus csatlakozás	G3/8
2. pneumatikus csatlakozó	G3/8
Alapanyaggal kapcsolatos megjegyzések	RoHS-kompatibilis
Csatlakozólap alapanyaga	Cink-présöntvény

Jellemző	Érték
Tömítések alapanyaga	NBR
Ház alapanyaga	Cink-présöntvény