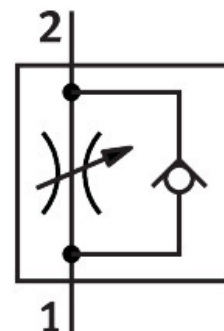


Fojtó-visszacsapó szelep GRLZ-M5-QS-3-D

Cikkszám: 193153

FESTO



Adatlap

Jellemző	Érték
Szelepfunkció	Légbevezető-fojtó-visszacsapó funkció
1. pneumatikus csatlakozás	QS-3
2. pneumatikus csatlakozó	M5
Beállítóelem	Hornycsavar
Rögzítés módja	becsavarozható
Normál névleges térfogatáram fojtásirányban	100 l/min
Normál névleges térfogatáram visszacsapó irányban	60 l/min...100 l/min
Környezeti hőmérséklet	-10 °C...60 °C
Tengeri besorolás	lásd a tanúsítványt
Beépítési helyzet	tetszés szerint
Üzemi nyomás teljes hőmérsékleti tartományon	0.2 bar...10 bar
Normál térfogatáram a fojtás irányában 0,6-> 0 MPa (6-> 0 bar, 87-> 0 psi)	135 l/min
Normál térfogatáram visszacsapó irányban 0,6->0 MPa (6->0 bar, 87->0 psi) nyomásnál	130 l/min...160 l/min
Üzemi közeg	Sűrített levegő ISO 8573-1:2010 [7:4:4] szerint
Tudnivaló az üzemi/vezérlőközegről	Olajozott üzem lehetséges (további üzemeltetéshez szükséges)
LABS konformitás	VDMA24364-B1/B2-L
Tiszta szoba osztály	4. osztály az ISO 14644-1 szerint
Közeghőmérséklet	-10 °C...60 °C
Névleges meghúzási nyomaték	0.8 Nm
Névleges meghúzási nyomaték tűrése	± 10%
Terméksúly	13 g
Becsavarható tengelycsap alapanyaga	Sárgaréz
Alapanyaggal kapcsolatos megjegyzések	RoHS-kompatibilis
Tömítések alapanyaga	NBR
Oldógyűrű alapanyaga	POM

Jellemző	Érték
Szabályozó csavar alapanyaga	Sárgaréz
Lengő csatlakozó alapanyaga	Cink-présöntvény krómozott