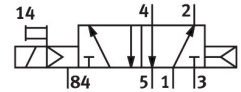
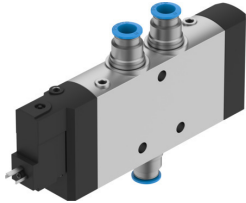


Mágnesszelep CPE24-M3H-5L-QS-10

Cikkszám: 163842

FESTO



Adatlap

Jellemző	Érték
Szelepfunkció	5/2, monostabil
Működtetés módja	elektromos
Szélesség	24 mm
Normál névleges térfogatáram (DIN 1343 szerint normalizálva)	1250 l/min
Pneumatikus munkacsatlakozás	QS-10
Üzemi feszültség	230 V AC
Üzemi nyomás	0.25 MPa...1 MPa 2.5 bar...10 bar
Szerkezeti felépítés	Hengeres tolózár
Visszaállítás módja	pneumatikus rugó
Engedély	c UL us - Recognized (OL)
Tengeri besorolás	lásd a tanúsítványt
CE-jelölés (lásd a megfelelőségi nyilatkozatot)	az EU kisfeszültségű berendezésekre vonatkozó irányelve szerint
UKCA-jelölés (lásd a megfelelőségi nyilatkozatot)	az Egyesült Királyság elektromos berendezésekre vonatkozó előírásai szerint
Tanúsítványt kiállító szerv	DNV-TAA000032X UL MH19482
Védettség	IP65 csatlakozó aljzattal az IEC 60529 szerint
Névleges szélesség	11 mm
Távozó levegő funkció	fojtható
Tömítés elve	lágý
Beépítési helyzet	tetszés szerint
Kézi segédműködtetés	tartozékkal reteszelő Nem reteszelő
Vezérlés módja	elővezérelt
Vezérlőlevegőellátás	belső
Áramlásirány	nem reverzibilis
Szelephely jelölése	Táblatartó
Átfedés	pozitív átfedés
Kikapcsolási idő	50 ms
Bekapcsolási idő	40 ms

Jellemző	Érték
Bekapcsolási időtartam	100%
Max. pozitív teszimpulzus 0 jellel	3300 µs
Max. negatív teszimpulzus 1 jel esetén	3100 µs
Tekercsparaméterek	230 V AC: 50/60 Hz, 3,0 VA húzóteljesítmény, 2,4 VA tartóteljesítmény
Megengedett feszültségingadozások	-15% / +10%
Üzemi közeg	Sűrített levegő ISO 8573-1:2010 [7:4:4] szerint
Tudnivaló az üzemi/vezérlőközegről	Olajozott üzem lehetséges (további üzemeltetéshez szükséges)
Rezgésállóság	Szállítási vizsgálat 2. fokozatban FN942017-4 és EN 60068-2-6 szerint
Ütésállóság	Ütésvizsgálat 2. fokozatban FN 942017-5 és EN 60068-2-27 szerint
KBK korrózióállósági osztály	2 - mérsékelt korróziós igénybevétel
LABS konformitás	VDMA24364-B1/B2-L
Közeghőmérséklet	-5 °C...50 °C
Környezeti hőmérséklet	-5 °C...50 °C
Elektromos csatlakozó	C forma
Rögzítés módja	átmenő furattal
82. vezérlőlevegő csatlakozó	M5
84. vezérlőlevegő csatlakozó	M5
12. vezérlőlevegő csatlakozó	M5
14. vezérlőlevegő csatlakozó	M5
1. pneumatikus csatlakozás	QS-10
2. pneumatikus csatlakozó	QS-10
3. pneumatikus csatlakozás	G3/8
4. pneumatikus csatlakozó	QS-10
5. pneumatikus csatlakozó	G3/8
Alapanyaggal kapcsolatos megjegyzések	RoHS-kompatibilis
Tömítések alapanyaga	NBR
Ház alapanyaga	Alumínium présöntvény