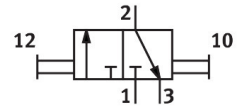
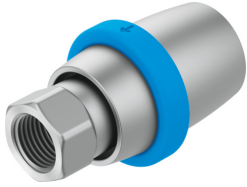


Kézi tolattyús szelep VBOH-32-G12

Cikkszám: 1587988

FESTO



Adatlap

Jellemző	Érték
Szelepfunkció	3/2, bistabil
1. pneumatikus csatlakozás	G1/2
2. pneumatikus csatlakozó	G1/2
Működtetés módja	kézi
Rögzítés módja	Vezetékbeszerelés becsavarozható
Normál névleges térfogatáram (DIN 1343 szerint normalizálva)	3420 l/min
Névleges szélesség	12.1 mm
Üzemi nyomás	-0.095 MPa...1.2 MPa -0.95 bar...12 bar
Környezeti hőmérséklet	-10 °C...80 °C
Ház alapanyaga	Kovácsolt alumíniumötvözet, eloxált
Üzemi közeg	Sűrített levegő ISO 8573-1:2010 [7:4:4] szerint
Raszterméret	45 mm
Használati útmutató	Kérjük, csak hengeres menettel rendelkező csavarzatokat csavarjon be. A kúpos menetek beépítése károsíthatja a házat, és a hüvely elakadását vagy meghibásodását okozhatja.
Tömítés elve	lágú
Beépítési helyzet	tetszés szerint
Szerkezeti felépítés	hüvely-csúszka
Vezérlés módja	közvetlen
Tudnivaló az üzemi/vezérlőközegről	Olajozott üzem lehetséges (további üzemeltetéshez szükséges)
KBK korrózióállósági osztály	2 - mérsékelt korróziós igénybevétel
LABS konformitás	VDMA24364-B2-L
Közeghőmérséklet	-10 °C...80 °C
Működtető erő	37 N
Terméksúly	90 g
Becsavarható tengelycsap alapanyaga	Kovácsolt alumíniumötvözet, eloxált
Alapanyaggal kapcsolatos megjegyzések	RoHS-kompatibilis
Tömítések alapanyaga	NBR