

# nyomákszabályozó szelep LRMA-1/4-QS-6

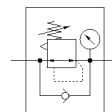
Cikkszám: 153492

Kifutó termék

[manométerrel.](#)

[Kifutó típus. 2021-ig szállítható. Alternatív termék: lásd Támogatás portál.](#)

FESTO



## Adatlap

Jellemző	Érték
Szabályozó funkció	Állandó kimenő nyomás szekunder lefúvással
Pneumatikus csatlakozás 1	G1/4
Pneumatikus csatlakozás 2	QS-6
Felfogási mód	átmenő furattal
Normál névleges átáramlás	96 l/min
1 bemeneti nyomás	0 ... 9 bar
Környezeti hőmérséklet	0 ... 60 °C
Material housing	PBT erősítésű
Üzemi közeg	Sűrített levegő ISO8573-1:2010 [7:::] szerint
Működtetés biztosító zár	Recés csavar ellenanyával
Beépítési helyzet	tetszőleges
Konstruktív felépítés	közvetlen vezérlésű dugattyús szabályozó szelep átmenő táplevegő ellátással
Nyomás látjelző	manométerrel
Nyomákszabályozási tartomány	1 ... 8 bar
Gyártmány súlya	55 g
Material of threaded plug	Sárgaréz nikkelezett
Material of threaded seal	PTFE