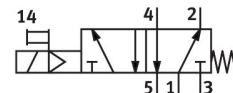


# Mágnesszelep MFH-5/2-D-3-FR-C

Cikkszám: 151711

FESTO



## Adatlap

Jellemző	Érték
Szelepfunkció	5/2, monostabil
Működtetés módja	elektromos
Szélesség	65 mm
Normál névleges térfogatáram (DIN 1343 szerint normalizálva)	4500 l/min
Pneumatikus munkacsatlakozás	Csatlakozólap: 3. méret az ISO 5599-1 szerint G1/2
Üzemi feszültség	mágnesstekercs, külön rendelendő
Üzemi nyomás	0.3 MPa...1 MPa 3 bar...10 bar
Szerkezeti felépítés	Hengeres tolózár
Visszaállítás módja	mechanikus rugó
Tengeri besorolás	lásd a tanúsítványt
Tanúsítványt kiállító szerv	DNV-TAA000032X
Védettség	IP65
Névleges szélesség	14.5 mm
Raszterméret	71 mm
Távozó levegő funkció	fojtható
Tömítés elve	lágý
Beépítési helyzet	tetszés szerint
Megfelel a szabványnak	ISO 5599-1
Kézi segédműködtetés	tartozékkal reteszelő Nem reteszelő
ISO kód	352
Vezérlés módja	elővezérelt
Vezérlőlevegőellátás	belső
Áramlásirány	nem reverzibilis
Átfedés	pozitív átfedés
Kikapcsolási idő	79 ms
Bekapcsolási idő	28 ms
Max. pozitív teszimpulzus 0 jellel	2200 µs
Max. negatív teszimpulzus 1 jel esetén	3700 µs
Üzemi közeg	Sűrített levegő ISO 8573-1:2010 [7:4:4] szerint

Jellemző	Érték
Tudnivaló az üzemi/vezérlőközegről	Olajozott üzem lehetséges (további üzemeltetéshez szükséges)
Rezgésállóság	Szállítási vizsgálat 1. fokozatban FN942017-4 és EN 60068-2-6 szerint
Ütésállóság	Ütésvizsgálat 2. fokozatban FN 942017-5 és EN 60068-2-27 szerint
LABS konformitás	VDMA24364-B1/B2-L
Közeghőmérséklet	-10 °C...60 °C
Hangnyomás szint	85 dB(A)
Környezeti hőmérséklet	-5 °C...40 °C
Terméksúly	960 g
Elektromos csatlakozó	F-tekerccsen, külön rendelendő
Rögzítés módja	a csatlakozólapon átmenő furattal és csavarral
84. vezérlőlevegő csatlakozó	M5
1. pneumatikus csatlakozás	Csatlakozólap: 3. méret az ISO 5599-1 szerint
2. pneumatikus csatlakozó	Csatlakozólap: 3. méret az ISO 5599-1 szerint
3. pneumatikus csatlakozás	Csatlakozólap: 3. méret az ISO 5599-1 szerint
4. pneumatikus csatlakozó	Csatlakozólap 3. méret ISO 5599-1 szerint
5. pneumatikus csatlakozó	Csatlakozólap 3. méret ISO 5599-1 szerint
Alapanyaggal kapcsolatos megjegyzések	RoHS-kompatibilis
Tömítések alapanyaga	HNBR NBR
Ház alapanyaga	Alumínium présöntvény