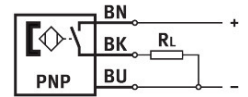
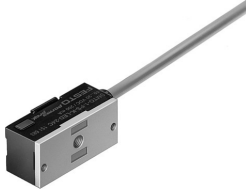


# Közelítéskapcsoló SMT0-1-PS-K-LED-24-C

Cikkszám: 151683

FESTO



## Adatlap

Jellemző	Érték
Kialakítás	Blokkos kialakítás
Szabvány alapján	EN 60947-5-2
Engedély	RCM jelzés
CE-jelölés (lásd a megfelelőségi nyilatkozatot)	EU EMC-irányelv szerint az EU RoHS irányelve szerint
UKCA-jelölés (lásd a megfelelőségi nyilatkozatot)	az Egyesült Királyság EMC-szabályozása szerint az Egyesült Királyság RoHS előírásai szerint
Alapanyaggal kapcsolatos megjegyzések	RoHS-kompatibilis
Méreték	Pozíció
Mérési elv	elektromágneses
Környezeti hőmérséklet	-25 °C...70 °C
Ismétlési pontosság	0.2 mm
Kapcsolókimenet	PNP
Kapcsolóelem-funkció	Záró
Hiszterézis	0.1 mm...1.5 mm
Bekapcsolási idő	1 ms
Kikapcsolási idő	1 ms
Max. kapcsolási frekvencia	1 kHz
Max. kimeneti áram	200 mA
Max. DC kapcsolási kapacitás	6 W
Feszültségesés	3 V
Induktív védőkapcsolás	MZ, MY, ME tekercsekhez illesztve
Maradékáram	0.01 mA
Rövidzárlat elleni védelem	ciklusos
Túlterhelés elleni védelem	elérhető
DC üzemi feszültségi tartomány	10 V...30 V
Maradék hullámosság	10%
Póluscserre elleni védelem	minden elektromos csatlakozóhoz
1. elektromos csatlakozó, csatlakozási mód	Kábel
1. elektromos csatlakozó, csatlakozástechnika	nyitott vég
1. elektromos csatlakozó, pólusok/erek száma	3
Csatlakozó kimenet iránya	mentén

Jellemző	Érték
Kábelhossz	2.5 m
Vezetéktulajdonság	Alap kivitel
Kábelköpeny színe	szürke
Kábelköpeny alapanyaga	PVC
Szigetelő hüvely alapanyaga	PVC
Vezetékvégek	Érvéghüvely
Rögzítés módja	tartozékkal
Beépítési helyzet	tetszés szerint
Terméksúly	85 g
Ház színe	fekete
Ház alapanyaga	PET Cink-présöntvény
Kapcsolásiállapot kijelző	Sárga LED
Környezeti hőmérséklet mozgatható kábelvezetés esetén	-5 °C...70 °C
Védettség	IP67
LABS konformitás	VDMA24364-B2-L