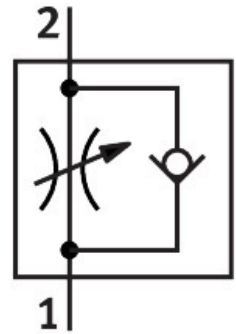


Fojtó-visszacsapó szelep GRLA-10-UNF-B

Cikkszám: 151572

FESTO



Adatlap

Jellemző	Érték
Szelepfunkció	Szellőző-fojtó-visszacsapó funkció
1. pneumatikus csatlakozás	10-32 UNF-2B
2. pneumatikus csatlakozó	10-32 UNF-2A
Beállítóelem	Hornyolt csavar
Rögzítés módja	becsavarozható
Üzemi nyomás	0.2 bar...10 bar
Környezeti hőmérséklet	-10 °C...60 °C
Robbanásvédelem	Vegye figyelembe a tanúsítványban található információt 1. zóna (ATEX) 2. zóna (ATEX) 21. zóna (ATEX) 22. zóna (ATEX)
Üzemi közeg	Sűrített levegő ISO 8573-1:2010[7:4:4] szerint
Tudnivaló az üzemi/vezérlőközegről	Olajozott üzem lehetséges (további üzemeltetéshez szükséges)
LABS konformitás	VDMA24364-B2-L
Tiszta szoba osztály	4. osztály az ISO 14644-1 szerint
Közeghőmérséklet	-10 °C...60 °C
Névleges szélesség	2 mm
Alapanyaggal kapcsolatos megjegyzések	RoHS-kompatibilis