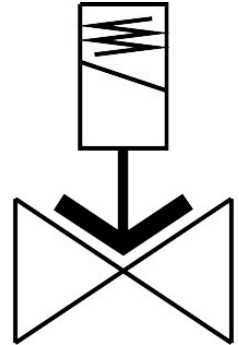
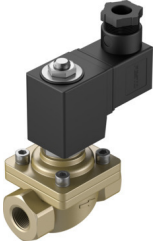


Mágnesszelep

VZWF-B-L-M22C-N38-135-V-1P4-10

Cikkszám: 1492191

FESTO



Adatlap

Jellemző	Érték
Szerkezeti felépítés	Membránszelep kényszerített vezérlésű
Működtetés módja	elektromos
Tömítés elve	lággy
Beépítési helyzet	Álló mágnes
Rögzítés módja	Vezetékbeszerelés
Armatúra csatlakozó	3/8 NPT
Elektromos csatlakozó	A forma Csatlakozó az EN 175301-803 szabvány szerint négyzet forma
Névleges szélesség	13.5 mm
Szelepfunkció	2/2, zárt, monostabil
Kézi segédműködtetés	nincs
Áramlásirány	nem reverzibilis
Közeg	Sűrített levegő ISO 8573-1:2010 [7:::] szerint Inert gázok Ásványi olaj Víz semleges folyadékok további átfolyóközegek kérése
Névleges nyomás, PN armatúra	40
Nyomáskülönbség	0 MPa 0 bar 0 psi
Tekercsparaméterek	24 V DC: 11,0 W
Megengedett feszültségingadozások	+/- 10%
Közegnyomás	0 MPa...1 MPa 0 bar...10 bar 0 psi...145 psi

Jellemző	Érték
Max. viszkozitás	22 mm ² /s
Közeghőmérséklet	-10 °C...80 °C
Környezeti hőmérséklet	-10 °C...35 °C
EN 12266-1 szerinti szivárgási arány	A
Kv átfolyás	2.2 m ³ /h
Normál névleges térfogatáram (DIN 1343 szerint normalizálva)	2350 l/min
Bekapcsolási idő	130 ms
Kikapcsolási idő	180 ms
Alapanyaggal kapcsolatos megjegyzések	RoHS-kompatibilis
LABS konformitás	VDMA24364-Zone III
Ház alapanyaga	Öntött sárgaréz
Ház anyagszáma	CW617N
Tömítések alapanyaga	FPM
Csavarok alapanyaga	erősen ötvözött rozsdamentes acél
Csavar anyagszáma	1.4301
Terméksúly	1000 g
Védettség	IP65
KBK korrózióállósági osztály	1 - alacsony korrózióknak való kitettség