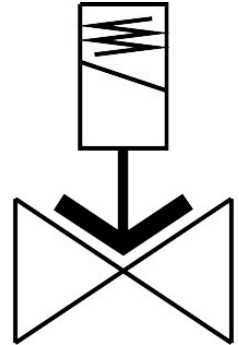


Mágnesszelep

VZWF-L-M22C-G114-400-V-1P4-10-R1

Cikkszám: 1492155

FESTO



Adatlap

| Jellemző | Érték |
|-----------------------------------|--|
| Szerkezeti felépítés | Membránszelep kényszerített vezérlésű |
| Működtetés módja | elektromos |
| Tömítés elve | lággy |
| Beépítési helyzet | Álló mágnes |
| Rögzítés módja | Vezetékbeszerelés |
| Armatúra csatlakozó | G1 1/4 |
| Elektromos csatlakozó | A forma Csatlakozó az EN 175301-803 szabvány szerint négyzet forma |
| Névleges szélesség | 40 mm |
| Szelepfunkció | 2/2, zárt, monostabil |
| Kézi segédműködtetés | nincs |
| Áramlásirány | nem reverzibilis |
| Közeg | Sűrített levegő ISO 8573-1:2010 [7:::] szerint Inert gázok Ásványi olaj Víz semleges folyadékok további átfolyóközegek kérése |
| Névleges nyomás, PN armatúra | 40 |
| Nyomáskülönbség | 0 MPa 0 bar 0 psi |
| Tekercsparaméterek | 24 V DC: 30,0 W |
| Megengedett feszültségingadozások | +/- 10% |
| Közegnyomás | 0 MPa...1 MPa 0 bar...10 bar 0 psi...145 psi |

| Jellemző | Érték |
|--|---|
| Max. viszkozitás | 22 mm ² /s |
| Közeghőmérséklet | -10 °C...80 °C |
| Környezeti hőmérséklet | -10 °C...35 °C |
| EN 12266-1 szerinti szivárgási arány | A |
| Kv átfolyás | 20 m ³ /h |
| Normál névleges térfogatáram (DIN 1343 szerint normalizálva) | 21370 l/min |
| Bekapcsolási idő | 620 ms |
| Kikapcsolási idő | 1140 ms |
| Alapanyaggal kapcsolatos megjegyzések | RoHS-kompatibilis |
| LABS konformitás | VDMA24364-Zone III |
| Ház alapanyaga | Öntött rozsdamentes acél |
| Ház anyagszáma | 1.4581 |
| Tömítések alapanyaga | FPM |
| Csavarok alapanyaga | erősen ötvözött rozsdamentes acél |
| Csavar anyagszáma | 1.4301 |
| Terméksúly | 4500 g |
| CE-jelölés (lásd a megfelelőségi nyilatkozatot) | az EU nyomástartó edényekre vonatkozó irányelve szerint |
| Védettség | IP65 |
| KBK korrózióállósági osztály | 3 - nagy korróziós igénybevétel |