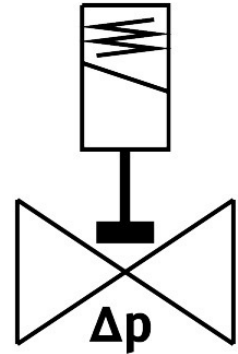


# Mágnesszelep

## VZWP-L-M22C-G1-250-3AP4-40

Cikkszám: 1489964

FESTO



## Adatlap

| Jellemző                          | Érték  |
|-----------------------------------|--|
| Szerkezeti felépítés              | elővezérelt ülékes szelep  |
| Működtetés módja                  | elektromos   |
| Tömítés elve                      | lágú   |
| Beépítési helyzet                 | Tekerics lehetőleg fent  |
| Rögzítés módja                    | Vezetékbeszerelés  |
| Armatúra csatlakozó               | G1   |
| Elektromos csatlakozó             | A forma<br>Csatlakozó<br>az EN 175301-803 szabvány szerint<br>négyszög forma   |
| Névleges szélesség                | 25 mm  |
| Szelepfunkció                     | 2/2, zárt, monostabil  |
| Kézi segédműködtetés              | nincs  |
| Áramlásirány                      | nem reverzibilis   |
| Közeg                             | Sűrített levegő ISO 8573-1:2010 [7:4:4] szerint<br>Inert gázok<br>semleges folyadékok<br>további átfolyóközegek kérése |
| Névleges nyomás, PN armatúra      | 40   |
| Nyomáskülönbség                   | 0.05 MPa<br>0.5 bar<br>7.25 psi  |
| Tekericsparaméterek               | 230 V AC: 50/60 Hz, 10,5 VA húzóteljesítmény, 7,6 VA tartóteljesítmény   |
| Szigetelési osztály               | H  |
| Megengedett feszültségingadozások | +/- 10%  |
| Bekapcsolási időtartam            | 100%   |
| Vezérlés módja                    | elővezérelt  |

| Jellemző   | Érték   |
|--|---|
| Közegnyomás  | 0.05 MPa...4 MPa<br>0.5 bar...40 bar<br>7.25 psi...580 psi                  |
| Max. viszkozitás   | 22 mm <sup>2</sup> /s   |
| Közeghőmérséklet   | -10 °C...80 °C  |
| Környezeti hőmérséklet                                       | -10 °C...35 °C  |
| EN 12266-1 szerinti szivárgási arány                         | A   |
| Kv átfolyás  | 11.5 m <sup>3</sup> /h  |
| Normál névleges térfogatáram (DIN 1343 szerint normalizálva) | 12250 l/min   |
| Bekapcsolási idő   | 130 ms  |
| Kikapcsolási idő   | 300 ms  |
| Alapanyaggal kapcsolatos megjegyzések                        | RoHS-kompatibilis   |
| LABS konformitás   | VDMA24364-Zone III  |
| Ház alapanyaga   | Öntött sárgaréz   |
| Ház anyagszáma   | CW617N  |
| Tömítések alapanyaga   | NBR   |
| Csavarok alapanyaga  | erősen ötvözött rozsdamentes acél   |
| Csavar anyagszáma  | 1.4301  |
| Terméksúly   | 1400 g  |
| CE-jelölés (lásd a megfelelőségi nyilatkozatot)              | az EU kisfeszültségű berendezésekre vonatkozó irányelve szerint             |
| UKCA-jelölés (lásd a megfelelőségi nyilatkozatot)            | az Egyesült Királyság elektromos berendezésekre vonatkozó előírásai szerint |
| Védettség  | IP65  |
| KBK korrózióállósági osztály                                 | 1 - alacsony korrózióknak való kitettség                                    |