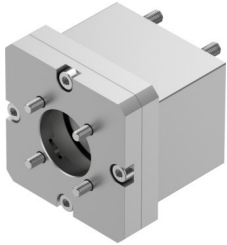


Tengelyirányú építő készlet EAMM-A-S38-40G-G2

Cikkszám: 1456647

FESTO



Adatlap

Jellemző	Érték
Névleges hossz	54 mm
Beépítési helyzet	tetszés szerint
Max. fordulatszám	8000 1/min
LABS konformitás	VDMA24364-B2-L
Csapághőmérséklet	-25 °C...60 °C
Relatív páratartalom	0 - 95%
Védettség	IP40
Környezeti hőmérséklet	-10 °C...60 °C
Tehetlenségi nyomaték	5.87 kgmm ²
Átvihető forgatónyomaték	6.5 Nm
Terméksúly	410 g
Interfész kód, működtető szerkezet	S38
Interfész kód Motor In	40G
Alapanyaggal kapcsolatos megjegyzések	RoHS-kompatibilis