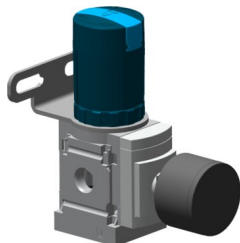


# Regulator tlaka MS4-LR-1/4-D7-PAGN-AS-WR

Broj dijela: 8229573

FESTO



## Podatkovni list

Svojstvo	Vrijednost
Izvedbena veličina	4
Serijski broj	MS
Brava za aktiviranje	Okretni gumb s držačem može se zatvoriti pomoću pribora
Položaj montaže	po želji
Konstruktivna struktura	membranski kontrolni ventil s izravnim upravljanjem
Funkcija kontrolera	Izlazni tlak konstantan sa sekundarnom ventilacijom s obrnutim strujnim ponašanjem
Indikator tlaka	G1/4, pripremljeno
Radni tlak	0.08 MPa...1.4 MPa 0.8 bar...14 bar
Raspon regulacije tlaka	0.5 bar...12 bar
Maks. histereza tlaka	0.025 MPa 0.25 bar 3.625 psi
Normalni nazivni protok (normaliziran prema DIN 1343)	1700 l/min
Operativni medij	Komprimirani zrak prema ISO 8573-1: 2010 [7: 4: 4] Inertni plinovi
Klasa otpornosti na koroziju CRC	2 - umjereno opterećenje korozijom
LABS sukladnost	VDMA24364-B1 / B2-L
Temperatura skladištenja	-10 °C...60 °C
Kvaliteta hrane	pogledajte proširene informacije o materijalu
Srednja temperatura	-10 °C...60 °C
Temperatura okoline	-10 °C...60 °C
Težina proizvoda	225 g
Vrsta montaže	neobavezno: Montaža prednje ploče Instalacija linije s priborom
Pneumatski priključak 1	G1/4
Pneumatski priključak 2	G1/4
Napomena o materijalima	U skladu s RoHS
Materijal spojne ploče	Lijevani aluminij

Svojstvo	Vrijednost
Materijal upravljačke ploče	PA POM
Materijalne brtve	NBR
Materijal za kućište	Lijevani aluminij
Materijalna membrana	NBR