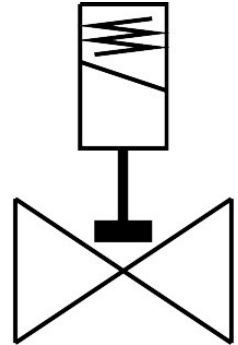
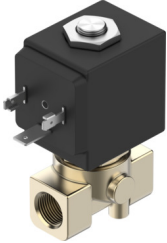


Elektromagnetni ventil

VZWD-B-L-M22C-M-N14-25-V-30-1-A1-14

FESTO

Broj dijela: 8214639



Podatkovni list

Svojstvo	Vrijednost
Konstruktivna struktura	Popet ventil s izravnim upravljanjem
Vrsta aktiviranja	električni
Princip brtvljenja	mekana
Položaj montaže	po želji
Vrsta montaže	Instalacija linije
Priključak za armaturu	1/4 NPT
Električni priključak	Obrazac A Utikač prema EN 175301-803 kvadratni dizajn
Nazivna veličina	2.5 mm
Funkcija ventila	2/2 zatvoren, monostabilan
Ručno nadjačavanje	ne postoji
Smjer strujanja	nije reverzibilan
srednji	Komprimirani zrak prema ISO 8573-1: 2010 [7: 4: 4] Inertni plinovi mineralno ulje voda neutralne tekućine drugi protočni mediji na zahtjev
Razlika tlaka	0 MPa 0 bar 0 psi
Parametri zavojnice	24 V DC: 10,0 W
Klasa izolacije	F
Dopuštene fluktuacije napona	+/- 10 %
Radnog ciklusa	100%
Vrsta povrata	mehanička opruga
Vrsta poreza	izravno

Svojstvo	Vrijednost
Tlak medija	0 MPa...1.4 MPa 0 bar...14 bar 0 psi...203 psi
Maksimalna viskoznost	25 mm ² /s
Srednja temperatura	-10 °C...140 °C
Temperatura okoline	-10 °C...80 °C
Protok Kv	0.15 m ³ /h
Vrijeme uključanja	8 ms
Vrijeme isključenja	25 ms
Napomena o materijalima	U skladu s RoHS
Materijal za kućište	Mesing
Broj materijala kućišta	CW617N
Materijalne brtve	FPM
Težina proizvoda	300 g
CE oznaka (vidi izjavu o sukladnosti)	prema EU EMC direktivi prema EU direktivi o niskom naponu prema EU RoHS direktivi
UKCA oznaka (vidi izjavu o sukladnosti)	prema UK propisima za EMC prema UK RoHS propisima prema UK propisima za električnu opremu
Klasa zaštite	IP65
Klasa otpornosti na koroziju CRC	1 - mala izloženost koroziji