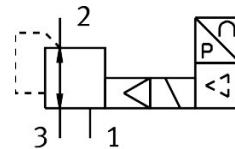


# Regulator proporcionalnog tlaka VPPE-3-1-1/4-2-MR-E1T-F1A

Broj dijela: 8202577

FESTO



## Podatkovni list

Svojstvo	Vrijednost
Ventilacija nazivne veličine	5 mm
Otvor nominalne veličine	2.5 mm
Vrsta aktiviranja	električni
Princip brtvljenja	mekana
Položaj montaže	po želji po mogućnosti stojeći
Konstruktivna struktura	pilotski upravljani membranski kontrolni ventil
Snaga kratkog spoja	za sve električne priključke
Ulaz zadane vrijednosti	digitalno
Sigurnosna obavijest	Sigurnosni položaj VPPE: Ako dovodni kabel pukne, izlazni tlak ostaje nereguliran.
Zaštita od obrnutog polariteta	za sve električne priključke
Vrsta povrata	mehanička opruga
Vrsta poreza	upravljan pilotom
Funkcija ventila	3-smjerni proporcionalni regulator tlaka
Vrsta prikaza	LED prikaz 3-znamenasti
Raspon regulacije tlaka	0.002 MPa...0.2 MPa 0.02 bar...2 bar
Raspon vrijednosti MPa	0 bit...200 bit
Traka raspona vrijednosti	0 bit...2000 bit
Raspon vrijednosti psi	0 bit...290 bit
Ulazni tlak 1	3 bar...4 bar 0.3 MPa...0.4 MPa
Maks. histereza tlaka	0.002 MPa 0.02 bar 0.29 psi
Normalni nazivni protok (normaliziran prema DIN 1343)	700 l/min
Područje pogonskog napona DC	21.6 V...26.4 V
Maksimalna potrošnja struje	160 mA
Radnog ciklusa	100%
Maksimalna potrošnja električne energije	4.2 W
protokol	Modbus RTU

Svojstvo	Vrijednost
Mrežkanje	10 %
Operativni medij	Komprimirani zrak prema ISO 8573-1: 2010 [7: 4: 4] Inertni plinovi
Napomena o radnom / upravljačkom mediju	Rad s uljem nije moguć
Odobrenje	RCM oznaka c UL us - Navedeno (OL)
KC oznaka	KC-EMC
CE oznaka (vidi izjavu o sukladnosti)	prema EU EMC direktivi prema EU RoHS direktivi
UKCA oznaka (vidi izjavu o sukladnosti)	prema UK propisima za EMC prema UK RoHS propisima
Tijelo za izdavanje certifikata	UL E322346
Klasa otpornosti na koroziju CRC	2 - umjereno opterećenje korozijom
LABS sukladnost	VDMA24364-B2-L
Pogodnost za proizvodnju Li-ion baterija	Pogodno za proizvodnju baterija sa smanjenim vrijednostima Cu/Zn/Ni (F1a)
Srednja temperatura	10 °C...50 °C
Klasa zaštite	IP65
Temperatura okoline	0 °C...60 °C
Težina proizvoda	390 g
Linearnost	1 %FS
Histereza	1 %FS
reproduktivnost	1 %FS
Ukupna točnost	1,5% FS
Temperaturni koeficijent	0.04 %/K
Električni priključak	5-polni M12 Utikač
Serijsko sučelje, Art	RS 485-A
Vrsta montaže	s prolaznim provrtom
Pneumatski priključak 1	G1/4
Pneumatski priključak 2	G1/4
Pneumatski priključak 3	G1/8
Napomena o materijalima	U skladu s RoHS
Materijal za kućište	Aluminij, premazan prahom