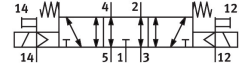


# Elektromagnetni ventil VSVA-B-P53E-ZH-D2-F8

Broj dijela: 8198630

FESTO



## Podatkovni list

Svojstvo	Vrijednost
Funkcija ventila	5/3 odzračen
Vrsta aktiviranja	električni
Ukupna širina	52 mm
Nominalni protok normaliziran prema ISO 8778	3600 l/min
Pneumatski radni priključak	Veličina priključne ploče 2 prema ISO 5599-1
Radni tlak	-0.09 MPa...1.6 MPa -0.9 bar...16 bar
Konstruktivna struktura	Klipni ventil
Vrsta povrata	mehanička opruga
Klasa zaštite	IP65 NEMA 4
Nazivna veličina	11.5 mm
Mjera rastera	53 mm
Ispušna funkcija	preko pojedinačne podbaze
Princip brtvljenja	mekana
Položaj montaže	po želji
Odgovara normi	ISO 5599-1
Ručno nadjačavanje	impulsno
Vrsta poreza	upravljan pilotom
Dovod zraka pilota	vanjski
Smjer strujanja	reverzibilan
Preklapanje	pozitivno pokriće
Kontrolni tlak	0.3 MPa...1 MPa 3 bar...10 bar
Prikladnost za vakuum	da
b vrijednost	0.23
C vrijednost	7.667 l/sbar
Protočni ventil	3400 l/min
Protočni ventil na pojedinačnoj podlozi	2700 l/min
Protočni ventil pneumatski povezan	2500 l/min
Maksimalna frekvencija prebacivanja	5 Hz
Vrijeme isključenja	82 ms

Svojstvo	Vrijednost
Vrijeme uključenja	26 ms
Vrijeme prebacivanja na	40 ms
Radnog ciklusa	100%
Operativni medij	Komprimirani zrak prema ISO 8573-1: 2010 [7: 4: 4]
Napomena o radnom / upravljačkom mediju	Moguć rad pod uljem (potrebno u daljnjem radu)
LABS sukladnost	VDMA24364-B1 / B2-L
Srednja temperatura	-10 °C...50 °C
Relativna vlažnost	0 - 90 %
Razina zvučnog tlaka	85 dB(A)
Kontrolni medij	Komprimirani zrak prema ISO 8573-1: 2010 [7: 4: 4]
Temperatura okoline	-10 °C...50 °C
Maksimalni moment zatezanja montaže ventila	2 Nm
Težina proizvoda	720 g
Vrsta montaže	na spojnoj ploči
Priključak za upravljački zrak 12	Veličina priključne ploče 2 prema ISO 5599-1
Priključak za upravljački zrak 14	Veličina priključne ploče 2 prema ISO 5599-1
Pneumatski priključak 1	Veličina priključne ploče 2 prema ISO 5599-1
Pneumatski priključak 2	Veličina priključne ploče 2 prema ISO 5599-1
Pneumatski priključak 3	Veličina priključne ploče 2 prema ISO 5599-1
Pneumatski priključak 4	Veličina priključne ploče 2 prema ISO 5599-1
Pneumatski priključak 5	Veličina priključne ploče 2 prema ISO 5599-1
Pilot sučelje	prema ISO 15218
Napomena o materijalima	U skladu s RoHS
Materijalne brtve	NBR
Materijal za kućište	Lijevani aluminij
Materijalni vijci	Čelik