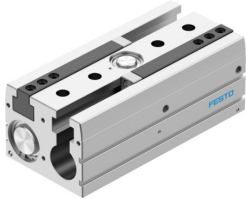


# Paralelna prihvatnica HPPL-50-200-A-F1A

Broj dijela: 8196376

FESTO



## Podatkovni list

Svojstvo	Vrijednost
Izvedbena veličina	50
Totalni moždani udar	200 mm
Hod po čeljusti hvataljke	100 mm
Maksimalna prihvatnica čeljusti kutna sjekira, ay	0.2 deg
Maks. čeljusti hvataljke Sz	0.05 mm
Točnost ponavljanja hvataljke	0.03 mm
Broj čeljusti za hvatanje	2
Vrsta pogona	pneumatski
Položaj montaže	po želji
Način rada	dvoradni
Prigušenje	elastični prigušni prstenovi / ploče s obje strane bez metalnog fiksno graničnika
Funkcija hvataljke	Paralelno
Sigurnosni uređaj za silu hvatanja	bez
Konstruktivna struktura	Dvostruki klip Vodilica Klipni ventil T oblik Zupčanik/mali zupčanik
Vodilica	Vodič za teške uvjete rada
Detekcija položaja	za beskontaktnu sklopku
varijante	Metali s bakrom, cinkom ili niklom kao glavnom komponentom isključeni su iz upotrebe. Iznimke su nikal u čelicima, kemijski poniklanim površinama, tiskanim pločama, kabelima, električnim priključcima i zavojnicama.
Radni tlak	0.2 MPa...0.8 MPa 2 bar...8 bar 29 psi...116 psi
Min. vrijeme otvaranja pri 0,6 MPa (6 bara, 87 psi)	753 ms
Min. vrijeme zatvaranja pri 0,6 MPa (6 bara, 87 psi)	601 ms
Maksimalna masa po vanjskom prstu hvataljke	730 g
Operativni medij	Komprimirani zrak prema ISO 8573-1: 2010 [7: 4: 4]
Napomena o radnom / upravljačkom mediju	Moguć rad pod uljem (potrebno u daljnjem radu)
Otpornost na udarce	Test udarca s razinom ozbiljnosti 2 prema FN 942017-5 i EN 60068-2-27

Svojstvo	Vrijednost
Klasa otpornosti na koroziju CRC	1 - mala izloženost koroziji
LABS sukladnost	VDMA24364-B1 / B2-L
Pogodnost za proizvodnju Li-ion baterija	Pogodno za proizvodnju baterija sa smanjenim vrijednostima Cu/Zn/Ni (F1a)
Snaga zamora	Ispitivanje primjene u transportu s razinom ozbiljnosti 2 prema FN 942017-4 i EN 60068-2-6
Klasa zaštite	IP40
Temperatura okoline	-10 °C...80 °C
Otvorena ukupna sila hvatanja pri 0,6 MPa (6 bara, 87 psi)	1776 N
Ukupna sila hvatanja pri 0,6 MPa (6 bara, 87 psi)	2018 N
Otvorena sila hvatanja po čeljusti hvatača na 0,6 MPa (6 bara, 87 psi)	888 N
Sila hvatanja po čeljusti hvatača na 0,6 MPa (6 bara, 87 psi)	1009 N
Teoretska ukupna sila prihvata pri 0 mm, 0,6 MPa (6 bar, 87 psi) otvoreno	1822 N
Teoretska ukupna sila prihvata pri 0 mm, 0,6 MPa (6 bar, 87 psi) zatvaranju	2064 N
Teoretska sila prihvata po čeljusti prihvatnice pri 0 mm, 0,6 MPa (6 bar, 87 psi) otvoreno	911 N
Teoretska sila prihvata po čeljusti pri 0 mm, 0,6 MPa (6 bar, 87 psi) zatvoreno	1032 N
Maseni moment inercije	499.63 kgcm <sup>2</sup>
Maks. sila Fz	5300 N
Maksimalni moment na čeljusti hvataljke Mx statički	240 Nm
Max trenutak na čeljusti hvataljke My statički	150 Nm
Maksimalni moment na čeljusti hvataljke Mz statički	220 Nm
Težina proizvoda	7538 g
Vrsta montaže	s unutarnjim navojem i rukavcem za centriranje s prolaznom rupom i centrirnom čahurom
Pneumatski priključak	G1/8
Napomena o materijalima	U skladu s RoHS bez bakra
Poklopac materijala	Kovana aluminijska legura, eloksirana
Materijal završne ploče	Kovana aluminijska legura, eloksirana
Materijal za kućište	Kovana aluminijska legura, eloksirana
Čeljusti za hvatanje materijala	visokolegirani nehrđajući čelik
Materijal klip	Kovana aluminijska legura, eloksirana
Materijal brtve klipa	TPE-U (PU)
Materijal klipnjače	visokolegirani nehrđajući čelik
Materijal O-prstena	NBR
Materijalni vijci	Čelik, kemijski poniklan
Materijalna oprema	visokolegirani čelik
Materijal prstiju za prihvata	Kovana aluminijska legura, eloksirana