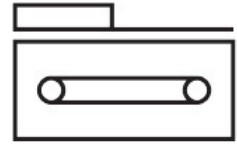
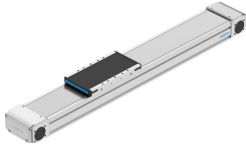


Os zupčastog remena ELGD-TB-KF-WD-100-200-0H-L-PU2

Broj dijela: 8192374

FESTO



Podatkovni list

Svojstvo	Vrijednost
Efektivni promjer pogonskog zupčanika	26.74 mm
Radni hod	200 mm
Izvedbena veličina	100
Rezerva hoda	0 mm
Korak zupčastog remena	3 mm
Položaj montaže	po želji
Vodilica	Vodilica za kuglice
Konstruktivna struktura	Elektromehanička linearna os sa zupčastim remenom
Tip motora	Koračni motor Servo motor
Princip mjerenja sustava za mjerenje položaja	inkrementalno
Detekcija položaja	za induktivne senzore
Maksimalno ubrzanje	50 m/s ²
Maks. brzina	3 m/s
Točnost ponavljanja	±0,04 mm
Radnog ciklusa	100%
LABS sukladnost	VDMA24364 zona III
Pogodnost za proizvodnju Li-ion baterija	Proizvod odgovara internoj definiciji proizvoda tvrtke Festo za upotrebu u proizvodnji baterija:Metali s više od 1% masenog udjela bakra, cinka ili nikla isključeni su iz upotrebe.Iznimke su nikal u čelicima, kemijski poniklanim površinama, tiskanim pločama, kabelima, električnim priključcima i zavojnicama
Klasa zaštite	IP40
Temperatura okoline	0 °C...60 °C
Energija udara u krajnjim položajima	0.75 mJ
Napomena o energiji udara u krajnjim položajima	Pri maksimalnoj referentnoj brzini kretanja od 0,01 m/s
Trenuci područja 2. stupnja ly	347100 mm ⁴
Trenuci područja 2. stupnja lz	2268000 mm ⁴
Maksimalni pogonski moment	3.2 Nm
Maks. sila Fy	4376 N
Maks. sila Fz	4286 N
Maksimalna sila Fy ukupna os	3236 N

Svojstvo	Vrijednost
Maksimalna sila Fz ukupna os	2250 N
Fy za teoretski vijek trajanja od 100 km (čisto razmatranje upravljanja)	18415 N
Fz s teoretskim vijekom trajanja od 100 km (čisto razmatranje upravljanja)	18415 N
Maksimalni otpor pomaka bez opterećenja	29.9 N
Maks. moment Mx	130 Nm
Maks. Moment My	200 Nm
Maks. moment Mz	200 Nm
Maks. moment Mx ukupna os	160 Nm
Maks. moment Moja ukupna os	191 Nm
Maksimalni moment Mz ukupne osi	200 Nm
Mx s teoretskim vijekom trajanja od 100 km (čisto razmatranje upravljanja)	645 Nm
Moj za teoretski vijek trajanja od 100 km (čisto razmatranje upravljanja)	720 Nm
Mz za teoretski vijek trajanja od 100 km (čisto razmatranje upravljanja)	720 Nm
Udaljenost površine klizača do sredine vodilice	47 mm
Maks. snaga pomaka Fx	240 N
Torzijski moment inercije It	108900 mm ⁴
Maseni moment tromosti JH po metru hoda	0.2252 kgcm ²
Maseni moment tromosti JL po kg korisnog tereta	1.7876 kgcm ²
Maseni moment tromosti JO	2.9542 kgcm ²
Konstantna hrana	84 mm/U
Referentni životni vijek	5000 km
Interval održavanja	Doživotno podmazivanje
Pokretna masa	1360 g
Težina proizvoda	3864 g
Osnovna težina s hodom od 0 mm	3864 g
Dodatna težina po hodu od 10 mm	55 g
Dinamički otklon (premještanje tereta)	0,05% duljine osi, maksimalno 0,5 mm
Statički otklon (opterećenje u stanju mirovanja)	0,1 % duljine osi
Pogon koda sučelja	L38
Završni pokrovni materijal	Trajni lijev aluminiija, lakiran
Profil materijala	Kovana aluminijska legura, eloksirana
Napomena o materijalima	U skladu s RoHS
Materijal za pokrivanje trake	visokolegirani nehrđajući čelik
Pokrivni materijal pogona	Trajni lijev aluminiija, lakiran
Vodič za materijal	Čelik
Vodilica materijala	Čelik
Materijal remenica	visokolegirani nehrđajući čelik
Klizač materijala	Kovana aluminijska legura
Materijal zupčastog remena	Poliuretan sa čeličnom vrpcom