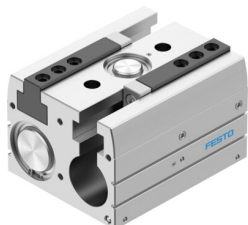


Paralelna prihvatnica HPPL-63-120-A-F1A

Broj dijela: 8191688

FESTO



Podatkovni list

Svojstvo	Vrijednost
Izvedbena veličina	63
Totalni moždani udar	120 mm
Hod po čeljusti hvataljke	60 mm
Maksimalna prihvatnica čeljusti kutna sjekira, ay	0.2 deg
Maks. čeljusti hvataljke Sz	0.05 mm
Točnost ponavljanja hvataljke	0.03 mm
Broj čeljusti za hvatanje	2
Vrsta pogona	pneumatski
Položaj montaže	po želji
Način rada	dvoradni
Prigušenje	elastični prigušni prstenovi / ploče s obje strane bez metalnog fiksno graničnika
Funkcija hvataljke	Paralelno
Sigurnosni uređaj za silu hvatanja	bez
Konstruktivna struktura	Dvostruki klip Vodilica Klipni ventil T oblik Zupčanik/mali zupčanik
Vodilica	Vodič za teške uvjete rada
Detekcija položaja	za beskontaktnu sklopku
varijante	Metali s bakrom, cinkom ili niklom kao glavnom komponentom isključeni su iz upotrebe. Iznimke su nikal u čelicima, kemijski poniklanim površinama, tiskanim pločama, kabelima, električnim priključcima i zavojnicama.
Radni tlak	0.2 MPa...0.8 MPa 2 bar...8 bar 29 psi...116 psi
Min. vrijeme otvaranja pri 0,6 MPa (6 bara, 87 psi)	414 ms
Min. vrijeme zatvaranja pri 0,6 MPa (6 bara, 87 psi)	313 ms
Maksimalna masa po vanjskom prstu hvataljke	940 g
Operativni medij	Komprimirani zrak prema ISO 8573-1: 2010 [7: 4: 4]
Napomena o radnom / upravljačkom mediju	Moguć rad pod uljem (potrebno u daljnjem radu)
Otpornost na udarce	Test udarca s razinom ozbiljnosti 2 prema FN 942017-5 i EN 60068-2-27

Svojstvo	Vrijednost
Klasa otpornosti na koroziju CRC	1 - mala izloženost koroziji
LABS sukladnost	VDMA24364-B1 / B2-L
Pogodnost za proizvodnju Li-ion baterija	Pogodno za proizvodnju baterija sa smanjenim vrijednostima Cu/Zn/Ni (F1a)
Snaga zamora	Ispitivanje primjene u transportu s razinom ozbiljnosti 2 prema FN 942017-4 i EN 60068-2-6
Klasa zaštite	IP40
Temperatura okoline	-10 °C...80 °C
Otvorena ukupna sila hvatanja pri 0,6 MPa (6 bara, 87 psi)	2668 N
Ukupna sila hvatanja pri 0,6 MPa (6 bara, 87 psi)	2910 N
Otvorena sila hvatanja po čeljusti hvatača na 0,6 MPa (6 bara, 87 psi)	1334 N
Sila hvatanja po čeljusti hvatača na 0,6 MPa (6 bara, 87 psi)	1455 N
Teoretska ukupna sila prihvata pri 0 mm, 0,6 MPa (6 bar, 87 psi) otvoreno	3238 N
Teoretska ukupna sila prihvata pri 0 mm, 0,6 MPa (6 bar, 87 psi) zatvaranju	3480 N
Teoretska sila prihvata po čeljusti prihvatnice pri 0 mm, 0,6 MPa (6 bar, 87 psi) otvoreno	1619 N
Teoretska sila prihvata po čeljusti pri 0 mm, 0,6 MPa (6 bar, 87 psi) zatvoreno	1740 N
Maseni moment inercije	404.29 kgcm ²
Maks. sila Fz	9000 N
Maksimalni moment na čeljusti hvataljke Mx statički	300 Nm
Max trenutak na čeljusti hvataljke My statički	200 Nm
Maksimalni moment na čeljusti hvataljke Mz statički	250 Nm
Težina proizvoda	8610 g
Vrsta montaže	s unutarnjim navojem i rukavcem za centriranje s prolaznom rupom i centrirnom čahurom
Pneumatski priključak	G1/8
Napomena o materijalima	U skladu s RoHS bez bakra
Poklopac materijala	Kovana aluminijska legura, eloksirana
Materijal završne ploče	Kovana aluminijska legura, eloksirana
Materijal za kućište	Kovana aluminijska legura, eloksirana
Čeljusti za hvatanje materijala	visokolegirani nehrđajući čelik
Materijal klip	Kovana aluminijska legura, eloksirana
Materijal brtve klipa	TPE-U (PU)
Materijal klipnjače	visokolegirani nehrđajući čelik
Materijal O-prstena	NBR
Materijalni vijci	Čelik, kemijski poniklan
Materijalna oprema	visokolegirani čelik
Materijal prstiju za prihvata	Kovana aluminijska legura, eloksirana