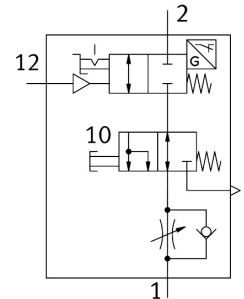


Zaporni ventil VBOC-L2-E-S7-P-M12-G18-E

Broj dijela: 8177443

FESTO



Podatkovni list

Svojstvo	Vrijednost
Funkcija ventila	2/2 zatvoren, monostabilan
Odabir dodatne funkcije	Funkcija nepovrata prigušnice za ispušni zrak
Pneumatski priključak 1	G1/8
Pneumatski priključak 2	G1/8
Vrsta aktiviranja	pneumatski
Vrsta montaže	može se uvrnuti s vanjskim navojem
Nazivni protok u smjeru prigušnice normaliziran prema ISO 8778	170 l/min
Nazivni protok u nepovratnom smjeru normaliziran prema ISO 8778	150 l/min...200 l/min
Normalan protok u smjeru prigušnice 0,6-> 0 MPa (6-> 0 bara, 87-> 0 psi) prema ISO 8778	310 l/min
Normalan protok u nepovratnom smjeru 0,6-> 0 MPa (6-> 0 bara, 87-> 0 psi) prema ISO 8778	300 l/min...400 l/min
Radni tlak	0.05 MPa...1 MPa 0.5 bar...10 bar
Temperatura okoline	-5 °C...60 °C
Operativni medij	Komprimirani zrak prema ISO 8573-1: 2010 [7: 4: 4]
CE oznaka (vidi izjavu o sukladnosti)	prema EU EMC direktivi prema EU RoHS direktivi
UKCA oznaka (vidi izjavu o sukladnosti)	prema UK propisima za EMC prema UK RoHS propisima
Položaj montaže	po želji
Odabir dodatne funkcije 2	ručno odzračivanje
Posebna svojstva	otporno na prskanje od varenja
Vrsta brtve na uvrtnoj spojnici	Brtveni prsten
Ručno nadjačavanje	odmarajući se
Vrsta povrata	mehanička opruga
Dovod zraka pilota	vanjski
Funkcija ručnog odzračivanja	impulsno

Svojstvo	Vrijednost
Princip mjerenja	induktivni
Funkcija sklopnog elementa	otvarač
Zakretanje	360 stupnjeva / nije dopušteno trajno okretanje
Senzor zaštite od obrnutog polariteta	za sve električne priključke
Napomena o prisilnoj dinamizaciji	Aktualne informacije o ovoj temi mogu se pronaći u Tehničkom izvješću V
Upit za promjenu položaja	Položaj mirovanja sa senzorom
Tlak isključenja	0.05 MPa...0.2 MPa
Pritisak uključivanja	0.15 MPa...0.4 MPa
Pneumatsko područje isključivanja	0.04 MPa
Kontrolni tlak	0.2 MPa...1 MPa 2 bar...10 bar 29 psi...145 psi
Vrijeme isključenja	15 ms
Vrijeme uključivanja	8 ms
Nazivni radni napon DC	24 V
Uklopni izlaz	PNP
Napomena o radnom / upravljačkom mediju	Moguć rad pod uljem (potrebno u daljnjem radu)
Klasa otpornosti na koroziju CRC	2 - umjereno opterećenje korozijom
LABS sukladnost	VDMA24364 zona III
Pogodnost za proizvodnju Li-ion baterija	Prikladno za proizvodnju baterija prema Festo internoj definiciji u razini ozbiljnosti F1A s ograničenjima u pogledu upotrebe Cu/Zn/Ni
Srednja temperatura	-5 °C...60 °C
Kontrolni medij	Komprimirani zrak prema ISO 8573-1: 2010 [7: 4: 4]
Nazivni moment zatezanja	6 Nm
Tolerancija na nazivni moment zatezanja	± 20 %
Dopušteni okretni moment za regulacijski vijak	1 Nm
Težina proizvoda	68 g
Područje pogonskog napona DC, senzor	10 V...30 V
Senzor jakosti kratkog spoja	da
Senzor struje praznog hoda	10 mA
Maksimalni senzor izlazne struje	200 mA
Senzor pada napona	3 V
Senzor električnog priključka 1, funkcija	Uklopni izlaz
Električni priključak 1, vrsta priključka	Kabel s utikačem
Električni priključak 1, tehnika spajanja	M12x1 A-kodirano prema EN 61076-2-101
Električni priključak 1, broj pinova / žica	4
Električni priključak 1, zauzeti stupovi / žice	3
Duljina kabela	0.3 m
Priključak za upravljački zrak 12	G1/8
Napomena o materijalima	U skladu s RoHS
Materijalne brtve	HNBR NBR TPE-U (PU)
Materijal banjo vijaka	Kovana aluminijska legura
Materijal omotača kabela	PVC
	Kovana aluminijska legura visokolegirani nehrđajući čelik
Materijal za regulacijski vijak	visokolegirani nehrđajući čelik
Materijal za zakretni spoj	Kovana aluminijska legura
Materijal držača senzora	visokolegirani nehrđajući čelik