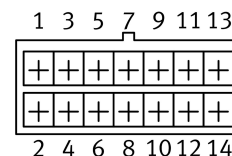
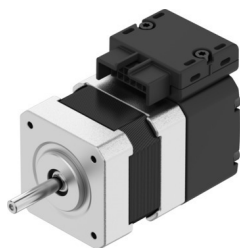


Koračni motor EMMB-ST-42-S-SM

Broj dijela: 8156127

FESTO



Podatkovni list

Svojstvo	Vrijednost
Temperatura okoline	0 °C...40 °C
Napomena o temperaturi okoline	do 80°C sa smanjenjem vrijednosti -2%/°C
Maksimalna visina ugradnje	4000 m
Napomena o maksimalnoj visini ugradnje	od 1.000 m samo sa smanjenjem od -1,0% na svakih 100 m
Temperatura skladištenja	-20 °C...70 °C
Relativna vlažnost	0 - 90 % ne kondenzirajući
Odgovara normi	IEC 60034
Toplinska klasa prema EN 60034-1	B
Maksimalna temperatura namota	130 °C
Dimenzionalna klasa prema EN 60034-1	S1
Praćenje temperature	Kopati. temp. motora putem BiSS-C
Dizajn motora prema EN 60034-7	IM B5 IM V1 IM V3
Položaj montaže	po želji
Klasa zaštite	IP20
Napomena o stupnju zaštite	IP40 za osovinu motora bez radijalne brtve vratila
Kod sučelja Motor Out	42 A
Električni priključak 1, vrsta priključka	Hibridni utikač
Električni priključak 1, tehnika spajanja	Dijagram povezivanja L5
Električni priključak 1, broj pinova / žica	14
Napomena o materijalima	U skladu s RoHS
Klasa otpornosti na koroziju CRC	0 - nema izloženosti koroziji
LABS sukladnost	VDMA24364 zona III
Snaga zamora	Ispitivanje primjene u transportu s razinom ozbiljnosti 2 prema FN 942017-4 i EN 60068-2-6
Otpornost na udarce	Test udarca s razinom ozbiljnosti 2 prema FN 942017-5 i EN 60068-2-27
Odobrenje	RCM oznaka
CE oznaka (vidi izjavu o sukladnosti)	prema EU EMC direktivi prema EU RoHS direktivi
UKCA oznaka (vidi izjavu o sukladnosti)	prema UK propisima za EMC prema UK RoHS propisima

Svojstvo	Vrijednost
Nazivni radni napon DC	48 V
Broj parova polova	50
Motor za držanje momenta	250 Nm
Nazivni moment	240 Nm
Vrhunski zakretni moment	250 Nm
Ocjenjena brzina	600 1/min
Maks. broj okretaja	2700 1/min
Maksimalna mehanička brzina	9000 1/min
Kut koraka pri punom koraku	1.8 deg
Tolerancija kuta koraka	±5 %
Nazivna snaga motora	17 W
Kontinuirana struja mirovanja	2 A
Motor nazivne struje	1800 A
Vršna struja	2 A
Motorna konstanta	133 Nm/A
Faza konstantnog napona	12100 mVmin
Faza otpora namota	2100 Ohm
Faza induktivnosti namota po pojedinačnoj fazi (nije ulančano)	3 mH
Induktivnost serije namota Ld (faza)	1600 mH
Poprečna induktivnost namota Lq (faza)	3 mH
Električna vremenska konstanta	1400 ms
Toplinska vremenska konstanta	22 min
Toplinska otpornost	3500 K/W
Mjerna prirubnica	200 x 200 x 15 mm, čelik
Ukupni izlazni moment inercije	0.037 kgcm ²
Težina proizvoda	300 g
Dopušteno aksijalno opterećenje osovine	10 N
Dopušteno radijalno opterećenje osovine	28 N
Davač položaja rotora	Encoder absolut, multi turn
Oznaka proizvođača davača položaja rotora	KCD-BC33B-1617-JP4F-GRQ-009
Apsolutno vidljivi okretaji koda položaja rotora	65536
Sučelje davača položaja rotora	BiSS-C
Princip mjerenja koda položaja rotora	magnetski
Radni napon koda položaja rotora DC	5 V
Raspon radnog napona enkodera položaja rotora DC	4500 V...5500 V
Sinusni / kosinusni periodi koda položaja rotora po okretaju	2
Vrijednosti položaja enkodera položaja rotora po okretaju	131072
Rezolucija koda položaja rotora	17 bit
Mjerenje kuta točnosti sustava koda položaja rotora	-310 arcsec...310 arcsec
MTTF, podkomponenta	20 godina, davač položaja rotora