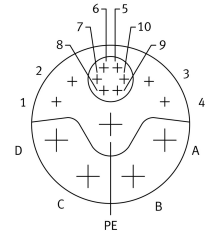
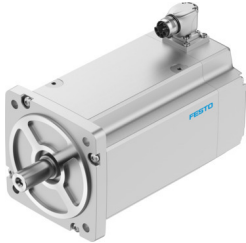


Servo motor EMMT-AS-150-MR-HS-R2SB

Broj dijela: 8148297

FESTO



Podatkovni list

Svojstvo	Vrijednost
Temperatura okoline	-15 °C...40 °C
Napomena o temperaturi okoline	do 80 °C uz smanjenje od -1,5% po stupnju Celzijusa
Maksimalna visina ugradnje	4000 m
Napomena o maksimalnoj visini ugradnje	od 1.000 m samo sa smanjenjem od -1,0% na svakih 100 m
Temperatura skladištenja	-20 °C...70 °C
Relativna vlažnost	0 - 90 %
Odgovara normi	IEC 60034
Toplinska klasa prema EN 60034-1	F
Maksimalna temperatura namota	155 °C
Dimenzionalna klasa prema EN 60034-1	S1
Praćenje temperature	Digitalni prijenos temperature motora putem EnDat 2.2
Dizajn motora prema EN 60034-7	IM B5 IM V1 IM V3
Položaj montaže	po želji
Klasa zaštite	IP21
Napomena o stupnju zaštite	IP21 za osovinu motora bez radijalne brtve vratila IP65 za osovinu motora s radijalnim brtvenim prstenom vratila IP67 za kućište motora uključujući tehnologiju spajanja
Koncentričnost, koaksijalnost, aksijalno otpuštanje prema DIN SPEC 42955	N
Balansiranje kvalitete	G 2,5
Zakretni moment zupčanika	<1,0% vršnog okretnog momenta
Vijek trajanja ležajeva pod nominalnim uvjetima	20000 h
Kod sučelja Motor Out	150 A
Električni priključak 1, vrsta priključka	Hibridni utikač
Električni priključak 1, tehnika spajanja	M23x1
Električni priključak 1, broj pinova / žica	15
Stupanj onečišćenja	2
Napomena o materijalima	U skladu s RoHS
Klasa otpornosti na koroziju CRC	0 - nema izloženosti koroziji

Svojstvo	Vrijednost
LABS sukladnost	VDMA24364 zona III
Snaga zamora	sukladno EN 60068-2-6
Otpornost na udarce	prema EN 60068-2-29 15 g / 11 ms prema EN 60068-2-27
Odobrenje	RCM oznaka c UL us - Recognized (OL)
CE oznaka (vidi izjavu o sukladnosti)	prema EU EMC direktivi prema EU direktivi o niskom naponu prema EU RoHS direktivi
UKCA oznaka (vidi izjavu o sukladnosti)	prema UK propisima za EMC prema UK RoHS propisima prema UK propisima za električnu opremu
Tijelo za izdavanje certifikata	UL E342973
Nazivni radni napon DC	680 V
Tip prebacivanja namota	Zvijezda unutra
Broj parova polova	5
Zakretni moment mirovanja	33 Nm
Nazivni moment	27.1 Nm
Vrhunski zakretni moment	64 Nm
Ocjenjena brzina	1500 1/min
Maks. broj okretaja	2368 1/min
Maksimalna mehanička brzina	10000 1/min
Kutno ubrzanje	100000 rad/s ²
Nazivna snaga motora	4257 W
Kontinuirana struja mirovanja	11.4 A
Motor nazivne struje	9.5 A
Vršna struja	24 A
Motorna konstanta	2.85 Nm/A
Konstantni moment mirovanja	3.3 Nm/A
Konstantni napon faza-faza	199.4 mVmin
Otpor namota između faze	0.935 Ohm
Induktivnost namota faza-faza	14.6 mH
Induktivnost serije namota Ld (faza)	7.2 mH
Poprečna induktivnost namota Lq (faza)	7.3 mH
Električna vremenska konstanta	15.4 ms
Toplinska vremenska konstanta	45 min
Toplinska otpornost	0.45 K/W
Mjerna prirubnica	450 x 450 x 30 mm, čelik
Ukupni izlazni moment inercije	46.9 kgcm ²
Težina proizvoda	22200 g
Dopušteno aksijalno opterećenje osovine	294 N
Dopušteno radijalno opterećenje osovine	1470 N
Davač položaja rotora	Encoder absolut, single turn
Oznaka proizvođača davača položaja rotora	ECI 1319
Apsolutno vidljivi okretaji kodera položaja rotora	1
Sučelje davača položaja rotora	EnDat 22
Princip mjerenja kodera položaja rotora	Induktivni
Radni napon kodera položaja rotora DC	5 V
Raspon radnog napona enkodera položaja rotora DC	3.6 V...14 V
Vrijednosti položaja enkodera položaja rotora po okretaju	524288
Rezolucija kodera položaja rotora	19 bit
Mjerenje kuta točnosti sustava kodera položaja rotora	-65 arcsec...65 arcsec
Zakretni moment kočnice	45 Nm
Radni napon istosmjerne kočnice	24 V

Svojstvo	Vrijednost
Potrošnja snage kočnice	1.08 A 26 W
Vrijeme odvajanja kočnica	230 ms
Vrijeme zatvaranja kočnice	45 ms
DC kašnjenje odziva kočnice	6 ms
Maksimalna brzina kočnice u praznom hodu	10000 1/min
Najveći rad trenja po procesu kočenja	28000 J
Broj zaustavljanja u slučaju nužde po satu	1
Ukupni rad trenja kočnice	2600 kJ
Moment inercije kočne mase	8.2 kgcm ²
Prebacivanje ciklusa zadržavanja kočnice	5 milijuna pokretanja u praznom hodu (bez rada trenja!)
MTTF, podkomponenta	190 godina, senzor položaja rotora
Energetska učinkovitost	ENEFF (CN) / Klasa 1