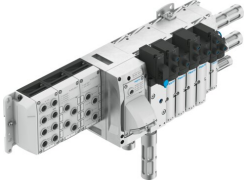


Ventilski blok VTSA-F-CB-AP

Broj dijela: 8130722

FESTO



Podatkovni list

Svojstvo	Vrijednost
Električno upravljanje	AP-interface Fieldbus
Vrsta montaže	Izravno pričvršćivanje kroz otvor na cilindar s dodacima na montažnom okviru pričvršćeno vijkom s prolaznom rupom za vijak M5 s priborom s prolaznom rupom za vijak M6 s priborom s prolaznom rupom za vijak M5 s prolaznom rupom za vijak M6
Položaj montaže	Po želji, na H-šini: vodoravno
Operativni medij	Komprimirani zrak prema ISO 8573-1: 2010 [7: 4: 4]
Kontrolni medij	Komprimirani zrak prema ISO 8573-1: 2010 [7: 4: 4]
Temperatura okoline	-5 °C...50 °C
Napomena o temperaturi okoline	Obratite pažnju na smanjenje nazivne snage prema korisničkoj dokumentaciji Pazite na smanjenje temperature okoline prema IEC 61131-2:2017
Temperatura skladištenja	-20 °C...60 °C
Relativna vlažnost	5 - 90 % ne kondenzirajući
Maksimalna visina ugradnje	3500 m
Napomena o maksimalnoj visini ugradnje	> 2000 m ASL (< 79,5 kPa) Obratite pažnju na smanjenje nazivne snage prema korisničkoj dokumentaciji Pazite na smanjenje temperature okoline prema IEC 61131-2:2017
Klasa zaštite	IP65
Klasa otpornosti na koroziju CRC	0 - nema izloženosti koroziji
Radni tlak	-0.9 bar...10 bar
Kontrolni tlak	3 bar...10 bar
LABS sukladnost	VDMA24364-B1 / B2-L
CE oznaka (vidi izjavu o sukladnosti)	prema EU EMC direktivi prema EU RoHS direktivi
Odobrenje	RCM oznaka c UL us - Recognized (OL)

Svojstvo	Vrijednost
Napomena o materijalima	U skladu s RoHS bez halogena bez estera fosforne kiseline
Struktura terminala ventila	Modularne veličine ventila mogu se miješati
Ručno nadjačavanje	odmarajući se zaključavanje s priborom impulsno pokrivena samoresetiranje putem električnog upravljačkog signala
Vrsta aktiviranja	električni
Funkcija ventila	2x2 / 2 zatvorena monostabilna 2x3 / 2 zatvorena monostabilna 2x3 / 2 otvorena monostabilna 2x3 / 2 otvorena / zatvorena monostabilna 5/2 bistabilan 5/2 bistabilna dominantna 5/2 monostabilan 5/2 monostabilna sigurnosna funkcija 5/3 ventiliran 5/3 odzračen 5/3-smjerni, zatvoren 5/3, priključak 2 pod tlakom, 4 ispušni
Konstruktivna struktura	Klipni ventil
Dovod zraka pilota	vanjski unutarnji
Prikladnost za vakuum	da
Ispušna funkcija	preko prigušne ploče
Prikaz statusa signala	LED
Fieldbus sučelje, protokol	ACD (Address Conflict Detection) DLR (Device Level Ring) EtherCAT EtherCAT CoE EtherCAT Distributed Clocks (DC) EtherCAT EoE EtherCAT FoE EtherCAT Modular Device Profile (MDP) EtherNet / IP EtherNet / IP QoS EtherNet / IP Quickconnect LLDP MRP, MRPD (redundancija prstena) Modbus/TCP (Modbus/UDP) PROFINET FSU PROFINET I&MO .. 3 PROFINET IRT
Sučelje sabirnice polja, vrsta veze	2x može
Sučelje sabirnice polja, tehnologija povezivanja	M12x1, D-kodirano prema EN 61076-2-101 RJ45 prema IEC 61076-3-117 (V14) SCRJ prema IEC 61754-24-21
Sučelje sabirnice polja, broj pinova / žica	2 ...8
Napomena o ulazima	EP: 488 Byte Modbus: 4096 bajtova
Napajanje, funkcija	Elektronika / senzori i dolazno opterećenje i funkcionalno uzemljenje Elektronika / senzori i dolazno opterećenje,
Napajanje, vrsta priključka	Utikač
Napajanje, tehnologija spajanja	7/8 "prema NFPA / T3.5.29 M12x1, L-kodirano prema EN 61076-2-111 M18x1 M8x1, A-kodirano prema EN 61076-2-104 Push-pull prema IEC 61076-3-126
Napajanje, broj pinova / žica	4 ...5
Nazivni radni napon DC	24 V
Napomena o nazivnom radnom naponu DC	Protected Extra-Low-Voltage nach IEC 60204-1
Dopuštene fluktuacije napona	+/- 10 %
Nazivni radni napon DC elektronika / senzori	24 V

Svojstvo	Vrijednost
Dopuštene fluktuacije napona elektronika / senzori	± 25 %
Električna izolacija između napona napajanja elektronike / senzora i opterećenja / ventila	da
Zaštita od obrnutog polariteta	da