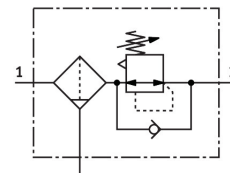


Regulator filtera MS4-LFR-1/4-D6-E-P-M-A8-B

Broj dijela: 8098255

FESTO



Podatkovni list

Svojstvo	Vrijednost
Izvedbena veličina	4
Seriya	MS
Brava za aktiviranje	Okretni gumb s držačem
Položaj montaže	okomito +/- 5 °
Finoća filtra	40 µm
Odvod kondenzata	Ručno okretanje
Konstruktivna struktura	Regulator filtra bez manometra direktno upravljani regulator klipa
Maksimalna količina kondenzata	16.5 ml
Funkcija kontrolera	Izlazni tlak konstantan sa sekundarnom ventilacijom s obrnutim strujnim ponašanjem
Stupanj odvajanja kondenzata	75 %
Indikator tlaka	G1/8, pripremljeno
Radni tlak	0.1 MPa...1 MPa 1 bar...10 bar
Raspon regulacije tlaka	0.3 bar...7 bar
Maks. histereza tlaka	0.05 MPa 0.5 bar 7.25 psi
Normalni nazivni protok (normaliziran prema DIN 1343)	1700 l/min
Operativni medij	Komprimirani zrak prema ISO 8573-1: 2010 [7: 4: 4] Inertni plinovi
Klasa otpornosti na koroziju CRC	1 - mala izloženost koroziji
LABS sukladnost	VDMA24364-B1 / B2-L
Klasa čiste sobe	Klasa 7 prema ISO 14644-1
Temperatura skladištenja	-5 °C...50 °C
Klasa čistoće zraka na izlazu	Komprimirani zrak prema ISO 8573-1: 2010 [7: 4: 4]
Srednja temperatura	-5 °C...50 °C
Temperatura okoline	-5 °C...50 °C
Veličina pora	40 µm
Težina proizvoda	204 g

Svojstvo	Vrijednost
Vrsta montaže	Montaža prednje ploče Instalacija linije s priborom neobavezno:
Pneumatski priključak 1	G1/4
Pneumatski priključak 2	G1/4
Napomena o materijalima	U skladu s RoHS
Materijalne brtve	NBR
Materijal gumba	POM
Materijalna opruga	visokolegirani čelik Čelik, pocinčan
Filter materijal	PE
Materijal za kućište	PA ojačan
Materijalna školjka	PC
Materijal ventilski navoj	POM