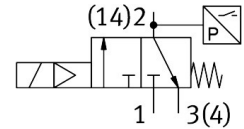
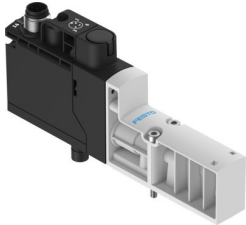


Elektromagnetni ventil

VSVA-BT-M32CS1-MS-A2-1T1L-PZ

Broj dijela: 8066570

FESTO



Podatkovni list

Svojstvo	Vrijednost
Funkcija ventila	3/2 zatvoren, monostabilan
Vrsta aktiviranja	električni
Ukupna širina	18 mm
Normalni nazivni protok (normaliziran prema DIN 1343)	125 l/min
Odzračivanje normalnog nazivnog protoka	125 l/min
Radni tlak	0.3 MPa...1 MPa 3 bar...10 bar
Konstruktivna struktura	Sjedalo za ploču
Vrsta povrata	mehanička opruga pneumatska opruga
Klasa zaštite	IP65
Princip brtvljenja	mekana
Položaj montaže	po želji
Ručno nadjačavanje	ne postoji
Vrsta poreza	upravljan pilotom
Dovod zraka pilota	unutarnji
Smjer strujanja	nije reverzibilan
Preklapanje	negativno prekrivanje
Prikaz statusa signala	LED žuta, kontrola ventila LED zelena, tlačna sklopka, odzračeno stanje
Upit za promjenu položaja	preko presostata, odzračeno stanje
Radnog ciklusa	100%
Maksimalni pozitivan test puls sa 0 signalom	2000 μs
Maks. negativan ispitni impuls s 1 signalom	1200 μs
Nazivni radni napon DC	24 V
Parametri zavojnice	24 V DC: 1,6 W.
Dopuštene fluktuacije napona	+/- 10 %
Operativni medij	Komprimirani zrak prema ISO 8573-1: 2010 [7: 4: 4]
Napomena o radnom / upravljačkom mediju	Rad s uljem nije moguć
Snaga zamora	Ispitivanje primjene u transportu s razinom ozbiljnosti 2 prema FN 942017-4 i EN 60068-2-6
Otpornost na udarce	Test udarca s razinom ozbiljnosti 2 prema FN 942017-5 i EN 60068-2-27

Svojstvo	Vrijednost
Klasa otpornosti na koroziju CRC	0 - nema izloženosti koroziji
LABS sukladnost	VDMA24364-B1 / B2-L
Srednja temperatura	-5 °C...50 °C
Kontrolni medij	Komprimirani zrak prema ISO 8573-1: 2010 [7: 4: 4]
Temperatura okoline	-5 °C...50 °C
MTTF, podkomponenta	443 godine, prekidač pritiska
Težina proizvoda	110 g
Električni priključak	Uključiti
Vrsta montaže	na spojnoj ploči
Pneumatski priključak 2	G1/8
Pneumatski priključak 4	G1/8
Napomena o materijalima	U skladu s RoHS
Materijalne brtve	HNBR NBR
Materijal za kućište	PA ojačan
Materijalni vijci	Pocinčani čelik
Funkcija sklopnog elementa	otvarač