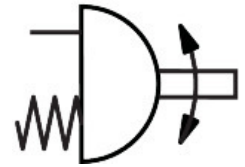


Zakretni pogon DFPD-N-120-RP-90-RS60-F0507-R3-EP

Broj dijela: 8066457

FESTO



Podatkovni list

Svojstvo	Vrijednost
Izvedbena veličina aktuatora	120
Uzorak bušenja prirubnice	F0507
Zakretni kut	90 deg
Krajnji položaj raspona podešavanja na 0 °	-5 deg...5 deg
Krajnji položaj raspona podešavanja pri nazivnom kutu zakretanja	-5 deg...5 deg
Dubina spoja osovine	19 mm
Standardni priključak na okovu	ISO 5211
Položaj montaže	po želji
Način rada	jednoradni
Konstruktivna struktura	Zupčanik/mali zupčanik
Smjer zatvaranja	desno zatvaranje
Priključak ventila odgovara standardu	VDI / VDE 3845 (NAMUR)
Priključna točka za pozicioner i indikator položaja odgovara standardu	VDI/VDE 3845 veličina AA 1
Tip uređaja prema VDMA 66413	Sigurnosna komponenta
Sigurnosna funkcija	Sigurnosna funkcija se sastoji u tome da se pogon prebacuje u definirani sigurnosni uklopni položaj kada se komprimirani zrak isključi i opružna komora odzrači. Ovo prebacivanje se ostvaruje opružnom silom opružnog sklopa.
Razina sigurnosnog integriteta (SIL)	do SIL 2 način rada niske potražnje do SIL 3 u redundantnoj arhitekturi do SIL 1 režim visoke potražnje
Certificiran za sigurnosnu funkciju prema ISO 13849 i IEC 61508 (SIL)	Proizvod se može koristiti u SRP / CS do SIL 2 niske potražnje Proizvod se može koristiti u SRP / CS do SIL 1 visoke potražnje do SIL 3 u redundantnoj arhitekturi
Pritisak rasprskavanja	24 bar
Radni tlak	0.2 MPa...0.8 MPa 2 bar...8 bar 29 psi...116 psi
Nazivni radni tlak	0.6 MPa 6 bar 87 psi
Pomorska klasifikacija	vidi potvrdu
CE oznaka (vidi izjavu o sukladnosti)	prema EU direktivi o zaštiti od eksplozije (ATEX)
UKCA oznaka (vidi izjavu o sukladnosti)	prema UK EX propisima

Svojstvo	Vrijednost
Odobrenje za protueksplozijsku zaštitu izvan EU	EPL Db (GB) EPL Gb (GB)
Zaštita od eksplozije	Zona 1 (ATEX) Zona 1 (UKEX) Zona 2 (ATEX) Zona 21 (ATEX) Zona 21 (UKEX) Zona 22 (ATEX)
Tijelo za izdavanje certifikata	DNV TAP00001CE TÜV Rheinland 968/V 1106.01/2023
ATEX kategorija plina	II 2G
ATEX kategorija prašine	II 2D
Vrsta zaštite od paljenja Ex plin	Ex h IIC T4 Gb X
Vrsta zaštite od paljenja Ex prašina	Ex h IIIC T105 ° C Db X
Temperatura okoline Ex	-20°C ≤ Ta ≤ +80°C
Operativni medij	Komprimirani zrak prema ISO 8573-1: 2010 [7: 4: 4]
Napomena o radnom / upravljačkom mediju	Točka rosišta min. 10 °C ispod temperature okoline i medija Moguć rad pod uljem (potrebno u daljnjem radu)
LABS sukladnost	VDMA24364-B1 / B2-L
Temperatura skladištenja	-20 °C...60 °C
Temperatura okoline	-20 °C...80 °C
Zakretni moment pri nazivnom radnom tlaku i zakretnom kutu od 0°	86 Nm
Zakretni moment pri nazivnom radnom tlaku i zakretnom kutu od 90°	44.8 Nm
Napomena o zakretnom momentu	Radni moment pogona ne smije biti veći od maksimalnog dopuštenog zakretnog momenta navedenog u ISO 5211, na temelju veličine montažne prirubnice i spojke.
Povratni moment opruge pod kutom zakretanja od 0 °	42.1 Nm
Povratni moment opruge pod kutom zakretanja od 90 °	83.3 Nm
MTTFd	1126 godina
PFH	1.01E-07
PFD	0.00078
Potrošnja zraka pri 0,6 MPa (6 bara, 87 psi) po ciklusu 0 ° -Nominalni zakretni kut-0 °	4.3 l
Težina proizvoda	5736 g
Priključak osovine	T17
Pneumatski priključak	1/4 NPT
Napomena o materijalima	U skladu s RoHS
Materijal spojne ploče	Aluminijski tlačni lijev, presvučen
Materijalni pokrov	Aluminij lijevani, presvučen
Materijalne brtve	NBR
Materijalna opruga	Opružni čelik
Materijal za kućište	Aluminij lijevani, presvučen
Materijal klip	Aluminijski tlačni lijev
Materijal ležaj	POM
Materijal kamere	visokolegirani nehrđajući čelik
Materijalni vijci	visokolegirani nehrđajući čelik
Materijalna osovina	visokolegirani nehrđajući čelik