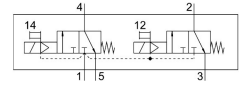


Elektromagnetni ventil VUVS-LT30-T32C-MD-G38-F8

Broj dijela: 8036700

FESTO



Podatkovni list

Svojstvo	Vrijednost
Funkcija ventila	2x3 / 2 zatvorena monostabilna
Vrsta aktiviranja	električni
Veličina ventila	31 mm
Normalni nazivni protok (normaliziran prema DIN 1343)	1600 l/min
Pneumatski radni priključak	G3/8
Radni napon	preko solenoida, posebno se naručiti
Radni tlak	0.25 MPa...1 MPa 2.5 bar...10 bar
Konstruktivna struktura	Sjedalo za ploču
Vrsta povrata	mehanička opruga
Odobrenje	c UL us - Recognized (OL)
Nazivna veličina	7.9 mm
Ispušna funkcija	s mogućnošću prigušivanja
Princip brtvljenja	mekana
Položaj montaže	po želji
Ručno nadjačavanje	odmarajući se impulsno
Vrsta poreza	upravljan pilotom
Dovod zraka pilota	unutarnji
Smjer strujanja	nije reverzibilan
Preklapanje	negativno prekrivanje
b vrijednost	0.4
C vrijednost	6 l/sbar
Vrijeme isključenja	33 ms
Vrijeme uključenja	13 ms
Maksimalni pozitivan test puls sa 0 signalom	2000 μs
Maks. negativan ispitni impuls s 1 signalom	3600 μs
Parametri zavojnice	Vidi solenoid, naručuje se posebno
Operativni medij	Komprimirani zrak prema ISO 8573-1: 2010 [7: 4: 4]
Napomena o radnom / upravljačkom mediju	Moguć rad pod uljem (potrebno u daljnjem radu)
Snaga zamora	Ispitivanje primjene u transportu s razinom ozbiljnosti 2 prema FN 942017-4 i EN 60068-2-6

Svojstvo	Vrijednost
Otpornost na udarce	Test udarca s razinom ozbiljnosti 2 prema FN 942017-5 i EN 60068-2-27
Klasa otpornosti na koroziju CRC	2 - umjereno opterećenje korozijom
LABS sukladnost	VDMA24364-B1 / B2-L
Klasa čiste sobe	Klasa 6 prema ISO 14644-1
Srednja temperatura	-10 °C...60 °C
Kontrolni medij	Komprimirani zrak prema ISO 8573-1: 2010 [7: 4: 4]
Temperatura okoline	-10 °C...60 °C
Težina proizvoda	442 g
Vrsta montaže	na priključnoj letvici s prolaznim provrtom neobavezno:
Priključak otvora za zrak	nije kanalizirano
Kontrolni priključak za ispušni zrak 82	M5
Kontrolni priključak za ispušni zrak 84	M5
Pneumatski priključak 1	G3/8
Pneumatski priključak 2	G3/8
Pneumatski priključak 3	G3/8
Pneumatski priključak 4	G3/8
Pneumatski priključak 5	G3/8
Napomena o materijalima	U skladu s RoHS
Materijalne brtve	HNBR NBR TPE-U (PU)
Materijal za kućište	Aluminij lijevan pod pritiskom, lakiran
Materijal klipnog ventila	Kovana aluminijska legura
Materijalni vijci	Pocinčani čelik