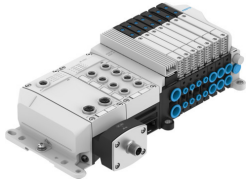


Ventilski terminal VTUX-A-P-APA-

Broj dijela: 8000810

FESTO



Podatkovni list

Svojstvo	Vrijednost
Mjera rastera	10.55 mm...12.55 mm
Vrsta montaže	Vučna šipka
Operativni medij	Komprimirani zrak prema ISO 8573-1: 2010 [7: 4: 4]
Kontrolni medij	Komprimirani zrak prema ISO 8573-1: 2010 [7: 4: 4]
Temperatura okoline	-5 °C...50 °C
Temperatura skladištenja	-20 °C...70 °C
Maksimalna visina ugradnje	3500 m
Klasa zaštite	IP40 IP65
Klasa otpornosti na koroziju CRC	1 - mala izloženost koroziji
Snaga zamora	Test primjene u transportu s razinom ozbiljnosti 1 prema FN 942017-4 i EN 60068-2-6
Otpornost na udarce	Test udarca s razinom ozbiljnosti 1 prema FN 942017-5 i EN 60068-2-27
Kontinuirana otpornost na udarce prema DIN / IEC 68 dio 2-82	testirano prema stupnju ozbiljnosti 1
Radni tlak	-0.1 MPa...0.7 MPa -1 bar...7 bar
Kontrolni tlak	0.15 MPa...0.7 MPa 1.5 bar...7 bar
Radni tlak za ventilski terminal s unutarnjim dovodom zraka pilota	1.5 bar...7 bar
LABS sukladnost	VDMA24364-C1-L
CE oznaka (vidi izjavu o sukladnosti)	prema EU EMC direktivi prema EU RoHS direktivi
Odobrenje	RCM oznaka c UL us - Navedeno (OL)
Napomena o materijalima	U skladu s RoHS
Struktura terminala ventila	modularni i proširivi
Maksimalni broj položaja ventila	32
Maksimalni broj tlačnih zona	16
Vrsta aktiviranja	električni
Funkcija ventila	2x3 / 2 zatvorena monostabilna 2x3 / 2 otvorena monostabilna 5/2 bistabilan 5/2 monostabilan 5/3-smjerni, zatvoren

Svojstvo	Vrijednost
Konstruktivna struktura	Klipni ventil
Princip brtvljenja	mekana
Vrsta poreza	upravljan pilotom
Dovod zraka pilota	vanjski unutarnji
Nominalni protok normaliziran prema ISO 8778	470 l/min...690 l/min
Prikladnost za vakuum	da
Ispušna funkcija	s mogućnošću prigušivanja
Pneumatski priključak 1	QS-8 QS-10 QS-12 QS-5/16 QS-3/8 za uložak 15 mm Slijepi čep
Pneumatski priključak 2	QS-4 QS-6 QS-8 QS-5/32 QS-1/8 QS-1/4 QS-5/16 za uložak 10 mm za uložak 12 mm Slijepi čep
Pneumatski priključak 3	QS-8 QS-10 QS-12 QS-5/16 QS-3/8 za uložak 15 mm Prigušivač zvuka Slijepi čep
Pneumatski priključak 4	QS-4 QS-6 QS-8 QS-5/32 QS-1/8 QS-1/4 QS-5/16 za uložak 10 mm za uložak 12 mm Slijepi čep
Pneumatski priključak 5	QS-8 QS-10 QS-12 QS-5/16 QS-3/8 Prigušivač zvuka za uložak 15 mm Slijepi čep
Priključak za kontrolni zrak 12/14	Slijepi čep QS-4 QS-6 QS-8 QS-5/16 QS-1/4 za uložak 12 mm
Kontrolni priključak za ispušni zrak 82/84	QS-4 QS-6 QS-8 QS-5/16 QS-1/4 Prigušivač zvuka za uložak 12 mm
Nazivni radni napon DC	24 V
Dopuštene fluktuacije napona	+/- 10 %