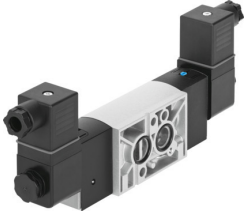


Elektromagnetni ventil

VSNC-F-B52-D-G14-FN-1A1-EX4-A

FESTO

Broj dijela: 577282



Podatkovni list

Svojstvo	Vrijednost
Funkcija ventila	5/2 bistabilan
Vrsta aktiviranja	električni
Ukupna širina	32 mm
Normalni nazivni protok (normaliziran prema DIN 1343)	1350 l/min
Pneumatski radni priključak	NAMUR spojni dijagram
Radni napon	24V DC
Radni tlak	0.15 MPa...0.8 MPa 1.5 bar...8 bar
Konstruktivna struktura	Klipni ventil
Odobrenje za protueksplozijsku zaštitu izvan EU	EPL Db (IEC-EX) EPL Ga (IEC-EX)
Tijelo za izdavanje certifikata	DNVGL-TAA000011J
ATEX kategorija plina	II 2G
ATEX kategorija prašine	II 2D
Vrsta zaštite od paljenja Ex plin	Ex ia IIC T6 Ga
Vrsta zaštite od paljenja Ex prašina	Ex t IIIC T80°C Db
Temperatura okoline Ex	-40°C ≤ Ta ≤ +50°C
Klasa zaštite	IP65 s utičnicom prema IEC 60529
Ispušna funkcija	s mogućnošću prigušivanja
Princip brtvljenja	mekana
Položaj montaže	po želji
Odgovara normi	VDI / VDE 3845 (NAMUR)
Ručno nadjačavanje	odmarajući se impulsno
Vrsta poreza	upravljan pilotom
Dovod zraka pilota	unutarnji
Smjer strujanja	nije reverzibilan
Preklapanje	pozitivno pokriće
Prikaz statusa signala	s priborom
b vrijednost	0.4
C vrijednost	5.6 l/sbar

Svojstvo	Vrijednost
Vrijeme prebacivanja na	20 ms
Radnog ciklusa	100%
Maksimalni ulazni napon Ui	28 V
Maks. ulazna struja Ii	115 mA
Dopuštene fluktuacije napona	+/- 10 %
Zaštita od eksplozije	Zona 0 (IEC-EX) Zona 1 (ATEX) Zona 2 (ATEX) Zona 21 (ATEX) Zona 21 (IEC-EX) Zona 22 (ATEX)
Operativni medij	Komprimirani zrak prema ISO 8573-1: 2010 [7: 4: 4]
Napomena o radnom / upravljačkom mediju	Moguć rad pod uljem (potrebno u daljnjem radu)
Klasa otpornosti na koroziju CRC	2 - umjereno opterećenje korozijom
LABS sukladnost	VDMA24364-B2-L
Srednja temperatura	-20 °C...60 °C
Temperatura okoline	-20 °C...60 °C
Težina proizvoda	685 g
Električni priključak	Obrazac A prema EN 175301-803
Vrsta montaže	s prolaznim provrtom
Priključak otvora za zrak	nije kanalizirano
Pneumatski priključak 1	G1/4
Pneumatski priključak 2	NAMUR spojni dijagram
Pneumatski priključak 3	G1/4
Pneumatski priključak 4	NAMUR spojni dijagram
Pneumatski priključak 5	G1/4
Napomena o materijalima	U skladu s RoHS
Materijalne brtve	NBR
Materijal za kućište	Kovana aluminijska legura
Materijalni vijci	Pocinčani čelik