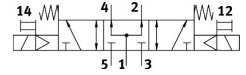


# Elektromagnetni ventil VUVG-L14-P53U-T-G18-1R8L

Broj dijela: 574232

FESTO



## Podatkovni list

Svojstvo	Vrijednost
Funkcija ventila	5/3 ventiliran
Vrsta aktiviranja	električni
Veličina ventila	14 mm
Normalni nazivni protok (normaliziran prema DIN 1343)	560 l/min
Pneumatski radni priključak	G1/8
Radni napon	24V DC
Radni tlak	0.3 MPa...0.8 MPa 3 bar...8 bar
Konstruktivna struktura	Klipni ventil
Vrsta povrata	mehanička opruga
Odobrenje	RCM oznaka c UL us - Recognized (OL)
CE oznaka (vidi izjavu o sukladnosti)	prema EU EMC direktivi prema EU direktivi o niskom naponu prema EU RoHS direktivi
UKCA oznaka (vidi izjavu o sukladnosti)	prema UK propisima za EMC prema UK RoHS propisima prema UK propisima za električnu opremu
Klasa zaštite	IP65 s utičnicom
Nazivna veličina	5.6 mm
Ispušna funkcija	s mogućnošću prigušivanja
Princip brtvljenja	mekana
Položaj montaže	po želji
Ručno nadjačavanje	odmarajući se impulsno pokrivena
Vrsta poreza	upravljan pilotom
Dovod zraka pilota	unutarnji
Preklapanje	pozitivno pokriće
Kontrolni tlak	0.3 MPa...0.8 MPa 3 bar...8 bar
Prikladnost za vakuum	ne
Vrijeme isključenja	40 ms

Svojstvo	Vrijednost
Vrijeme uključenja	12 ms
Vrijeme prebacivanja na	20 ms
Radnog ciklusa	100%
Maksimalni pozitivan test puls sa 0 signalom	700 µs
Maks. negativan ispitni impuls s 1 signalom	900 µs
Parametri zavojnice	24 V DC: 1,0 W.
Dopuštene fluktuacije napona	+/- 10 %
Operativni medij	Komprimirani zrak prema ISO 8573-1: 2010 [7: 4: 4]
Napomena o radnom / upravljačkom mediju	Moguć rad pod uljem (potrebno u daljnjem radu)
Snaga zamora	Ispitivanje primjene u transportu s razinom ozbiljnosti 2 prema FN 942017-4 i EN 60068-2-6
Ograničenje temperature okoline i medija	-5 - 50 °C bez zadržavanja smanjenja struje
Otpornost na udarce	Test udarca s razinom ozbiljnosti 2 prema FN 942017-5 i EN 60068-2-27
Klasa otpornosti na koroziju CRC	2 - umjereno opterećenje korozijom
LABS sukladnost	VDMA24364-B1 / B2-L
Prikladnost za čiste prostore, mjereno prema ISO 14644-14	Klasa 5 prema ISO 14644-1
Srednja temperatura	-5 °C...60 °C
Temperatura okoline	-5 °C...60 °C
Težina proizvoda	89 g
Električni priključak	preko električne priključne ploče
Vrsta montaže	neobavezno: na priključnoj letvici s prolaznim provrtom
Pneumatski priključak 1	G1/8
Pneumatski priključak 2	G1/8
Pneumatski priključak 3	G1/8
Pneumatski priključak 4	G1/8
Pneumatski priključak 5	G1/8
Napomena o materijalima	U skladu s RoHS
Materijalne brtve	HNBR NBR
Materijal za kućište	Kovana aluminijska legura