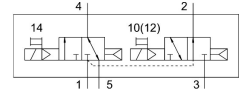
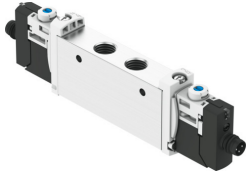


# Elektromagnetni ventil

## VUVG-L14-T32H-AT-G18-1R8L

Broj dijela: 574228

**FESTO**



## Podatkovni list

Svojstvo	Vrijednost
Funkcija ventila	2x3 / 2 otvorena / zatvorena monostabilna
Vrsta aktiviranja	električni
Veličina ventila	14 mm
Normalni nazivni protok (normaliziran prema DIN 1343)	580 l/min...590 l/min
Pneumatski radni priključak	G1/8
Radni napon	24V DC
Radni tlak	0.15 MPa...0.8 MPa 1.5 bar...8 bar
Konstruktivna struktura	Klipni ventil
Vrsta povrata	pneumatska opruga
Odobrenje	RCM oznaka c UL us - Recognized (OL)
Klasa zaštite	IP65 s utičnicom
Nazivna veličina	4.6 mm
Ispušna funkcija	s mogućnošću prigušivanja
Princip brtvljenja	mekana
Položaj montaže	po želji
Ručno nadjačavanje	odmarajući se impulsno pokrivena
Vrsta poreza	upravljan pilotom
Dovod zraka pilota	unutarnji
Preklapanje	pozitivno pokriće
Kontrolni tlak	0.15 MPa...0.8 MPa 1.5 bar...8 bar
Prikladnost za vakuum	ne
Vrijeme isključenja	25 ms
Vrijeme uključanja	9 ms
Radnog ciklusa	100%
Maksimalni pozitivan test puls sa 0 signalom	700 μs
Maks. negativan ispitni impuls s 1 signalom	900 μs
Parametri zavojnice	24 V DC: 1,0 W.

Svojstvo	Vrijednost
Dopuštene fluktuacije napona	+/- 10 %
Operativni medij	Komprimirani zrak prema ISO 8573-1: 2010 [7: 4: 4]
Napomena o radnom / upravljačkom mediju	Moguć rad pod uljem (potrebno u daljnjem radu)
Snaga zamora	Ispitivanje primjene u transportu s razinom ozbiljnosti 2 prema FN 942017-4 i EN 60068-2-6
Ograničenje temperature okoline i medija	-5 - 50 °C bez zadržavanja smanjenja struje
Otpornost na udarce	Test udarca s razinom ozbiljnosti 2 prema FN 942017-5 i EN 60068-2-27
Klasa otpornosti na koroziju CRC	2 - umjereno opterećenje korozijom
LABS sukladnost	VDMA24364-B1 / B2-L
Klasa čiste sobe	Klasa 5 prema ISO 14644-1
Srednja temperatura	-5 °C...60 °C
Temperatura okoline	-5 °C...60 °C
Težina proizvoda	89 g
Električni priključak	preko električne priključne ploče
Vrsta montaže	na priključnoj letvici s prolaznim provrtom neobavezno:
Pneumatski priključak 1	G1/8
Pneumatski priključak 2	G1/8
Pneumatski priključak 3	G1/8
Pneumatski priključak 4	G1/8
Pneumatski priključak 5	G1/8
Napomena o materijalima	U skladu s RoHS
Materijalne brtve	HNBR NBR
Materijal za kućište	Kovana aluminijska legura