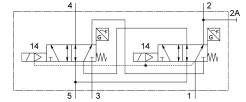
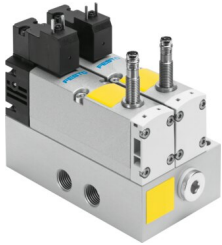


Kontrolni blok VOFA-L26-T52-M-G14-1C1-ANP

Broj dijela: 569820

FESTO



Podatkovni list

Svojstvo	Vrijednost
Funkcija ventila	5/2 monostabilan
Vrsta aktiviranja	električni
Ukupna širina	65 mm
Normalni nazivni protok (normaliziran prema DIN 1343)	950 l/min
Pneumatski radni priključak	G1/4
Radni napon	24V DC
Radni tlak	0.3 MPa...1 MPa 3 bar...10 bar 43.5 psi...145 psi
Konstruktivna struktura	Klipni ventil
Vrsta povrata	mehanička opruga
Klasa zaštite	IP65 NEMA 4
Odobrenje	c UL us - Recognized (OL)
KC oznaka	KC-EMC
CE oznaka (vidi izjavu o sukladnosti)	prema EU EMC direktivi prema EU Direktivi o strojevima
UKCA oznaka (vidi izjavu o sukladnosti)	prema UK propisima za EMC prema UK propisima za strojeve
Tijelo za izdavanje certifikata	UL MH19482
Ispušna funkcija	s mogućnošću prigušivanja
Princip brtvljenja	mekana
Položaj montaže	po želji
Odgovara normi	EN 60947-5-2
Ručno nadjačavanje	ne postoji
Vrsta poreza	upravljan pilotom
Dovod zraka pilota	unutarnji
Smjer strujanja	nije reverzibilan
Princip mjerenja	induktivni
Preklapanje	pozitivno pokriće
Senzor zaštite od obrnutog polariteta	za sve električne priključke
Sigurnosna funkcija	Zaštita od neovlaštenog korištenja, zaštita od neočekivanog pokretanja Obrnuti pokret

Svojstvo	Vrijednost
Razina izvedbe (PL)	Otporan na neovlašteno korištenje, zaštita od neočekivanog pokretanja / do kategorije 4, razina performansi e Obrnuti pokret / do kategorije 4, razina izvedbe e
Napomena o prisilnoj dinamizaciji	Učestalost uklapanja barem 1/tjedno
Prikaz statusa signala	s priborom
Upit za promjenu položaja	Položaj mirovanja sa senzorom
Prebacivanje senzora prikaza statusa	LED
Kontrolni tlak	0.3 MPa...1 MPa 3 bar...10 bar
Prikladnost za vakuum	ne
Vrijeme isključenja	56 ms
Vrijeme uključanja	22 ms
Ventil - vrijeme uključivanja senzora	60 ms
Ventil - vrijeme isključenja senzora	11 ms
Radnog ciklusa	100%
Maksimalni pozitivan test puls sa 0 signalom	1000 µs
Maks. negativan ispitni impuls s 1 signalom	800 µs
Uklopni izlaz	NPN
Parametri zavojnice	24 V DC: 1,8 W.
Dopuštene fluktuacije napona	-15 % / +10 %
Operativni medij	Komprimirani zrak prema ISO 8573-1: 2010 [7: 4: 4]
Napomena o radnom / upravljačkom mediju	Moguć rad pod uljem (potrebno u daljnjem radu)
Snaga zamora	Ispitivanje primjene u transportu s razinom ozbiljnosti 2 prema FN 942017-4 i EN 60068-2-6
Otpornost na udarce	Test udarca s razinom ozbiljnosti 2 prema FN 942017-5 i EN 60068-2-27
Klasa otpornosti na koroziju CRC	0 - nema izloženosti koroziji
LABS sukladnost	VDMA24364-B1 / B2-L
Maksimalno polje magnetskih smetnji	60 mT
Srednja temperatura	-5 °C...50 °C
Razina zvučnog tlaka	85 dB(A)
Zaštita od izravnog i neizravnog kontakta	PELV Klasa zaštite prema EN60950/IEC 950
Kontrolni medij	Komprimirani zrak prema ISO 8573-1: 2010 [7: 4: 4]
Temperatura okoline	-5 °C...50 °C
Nazivna visina umetka	1000 m prema VDE 0580
Težina proizvoda	1138 g
Područje pogonskog napona DC, senzor	10 V...30 V
Senzor jakosti kratkog spoja	taktiranje
Senzor struje praznog hoda	10 mA
Maksimalni senzor izlazne struje	200 mA
Senzor maksimalne frekvencije prebacivanja	5000 Hz
Senzor mrežkanja	± 10 %
Senzor pada napona	2 V
Električni priključak	Oblik C prema EN 175301-803 bez zaštitnog vodiča
Priključak senzora	Utikač 3 pol M8x1
Vrsta montaže	s prolaznim provrtom
Priključak za manometar	G1/4
Pneumatski priključak 1	G1/4
Pneumatski priključak 2	G1/4
Pneumatski priključak 3	G1/4
Pneumatski priključak 4	G1/4

Svojstvo	Vrijednost
Pneumatski priključak 5	G1/4
Napomena o materijalima	U skladu s RoHS
Materijalne brtve	FPM HNBR NBR
Materijal za kućište	Lijevani aluminij PA
Materijalni vijci	Pocinčani čelik
Funkcija sklopnog elementa	otvarač