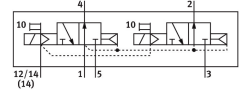
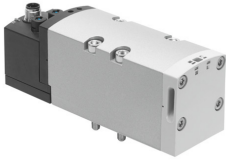


Elektromagnetni ventil

VSVA-B-T32U-AZD-D2-1R5L

Broj dijela: 567001

FESTO



Podatkovni list

Svojstvo	Vrijednost
Funkcija ventila	2x3 / 2 otvorena monostabilna
Vrsta aktiviranja	električni
Ukupna širina	52 mm
Normalni nazivni protok (normaliziran prema DIN 1343)	2200 l/min
Pneumatski radni priključak	Veličina priključne ploče 2 prema ISO 5599-1 G3/8
Radni napon	24V DC
Radni tlak	0.3 MPa...1 MPa 3 bar...10 bar
Konstruktivna struktura	Klipni ventil
Vrsta povrata	pneumatska opruga
Odobrenje	C-Tick c CSA us (OL) c UL us - Recognized (OL)
KC oznaka	KC-EMC
CE oznaka (vidi izjavu o sukladnosti)	prema EU EMC direktivi
UKCA oznaka (vidi izjavu o sukladnosti)	prema UK propisima za EMC prema UK RoHS propisima
Klasa zaštite	IP65 NEMA 4
Nazivna veličina	15 mm
Mjera rastera	59 mm
Ispušna funkcija	s mogućnošću prigušivanja preko prigušne ploče preko pojedinačne podbaze
Princip brtvljenja	mekana
Položaj montaže	po želji
Odgovara normi	ISO 5599-1
Ručno nadjačavanje	odmarajući se impulsno
Vrsta poreza	upravljan pilotom
Dovod zraka pilota	vanjski
Smjer strujanja	nije reverzibilan
Preklapanje	pozitivno pokriće

Svojstvo	Vrijednost
Prikaz statusa signala	LED
Kontrolni tlak	0.3 MPa...1 MPa 3 bar...10 bar
Protočni ventil	3000 l/min
Protočni ventil na pojedinačnoj podlozi	2000 l/min
Protočni ventil pneumatski povezan	2200 l/min
Vrijeme isključenja	35 ms
Vrijeme uključanja	20 ms
Radnog ciklusa	100%
Maksimalni pozitivan test puls sa 0 signalom	1000 µs
Maks. negativan ispitni impuls s 1 signalom	3500 µs
Nazivna struja podizanja po svitku solenoida	165 mA do 30 ms
Nazivna struja sa smanjenjem struje	35 mA nakon 30 ms
Parametri zavojnice	24 V DC: 4,6 W.
Dopuštene fluktuacije napona	+/- 10 %
Operativni medij	Komprimirani zrak prema ISO 8573-1: 2010 [7: 4: 4]
Napomena o radnom / upravljačkom mediju	Moguć rad pod uljem (potrebno u daljnjem radu)
Snaga zamora	Ispitivanje primjene u transportu s razinom ozbiljnosti 2 prema FN 942017-4 i EN 60068-2-6
Otpornost na udarce	Test udarca s razinom ozbiljnosti 2 prema FN 942017-5 i EN 60068-2-27
Klasa otpornosti na koroziju CRC	0 - nema izloženosti koroziji
LABS sukladnost	VDMA24364-B1 / B2-L
Srednja temperatura	-5 °C...50 °C
Relativna vlažnost	0 - 90 %
Kontrolni medij	Komprimirani zrak prema ISO 8573-1: 2010 [7: 4: 4]
Temperatura okoline	-5 °C...50 °C
Težina proizvoda	740 g
Električni priključak	3 pol M12x1 Centralni utikač okrugli dizajn
Vrsta montaže	na spojnoj ploči
Priključak za kontrolni zrak 12/14	Veličina priključne ploče 2 prema ISO 5599-1
Kontrolni priključak za ispušni zrak 82/84	prikupljeni nije kanalizirano u skladu s normom neobvezno:
Pneumatski priključak 1	Veličina priključne ploče 2 prema ISO 5599-1
Pneumatski priključak 2	Veličina priključne ploče 2 prema ISO 5599-1
Pneumatski priključak 3	Veličina priključne ploče 2 prema ISO 5599-1
Pneumatski priključak 4	Veličina priključne ploče 2 prema ISO 5599-1
Pneumatski priključak 5	Veličina priključne ploče 2 prema ISO 5599-1
Napomena o materijalima	U skladu s RoHS
Materijalne brtve	FPM HNBR NBR
Materijal za kućište	Lijevani aluminij PA
Materijalni vijci	Čelik pocinčano