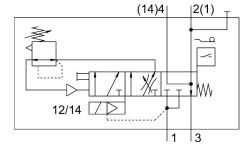
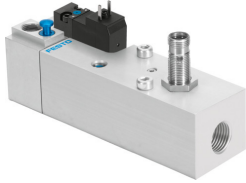


Ventil s postupnim povećanjem tlaka VABF-S6-1-P5A4-G12-4-1-P

Broj dijela: 557377

FESTO



Podatkovni list

| Svojstvo | Vrijednost |
|--|--|
| Maksimalni pozitivan test puls sa 0 signalom | 2500 μ s |
| Maks. negativan ispitni impuls s 1 signalom | 1400 μ s |
| Snaga zamora | Ispitivanje primjene u transportu s razinom ozbiljnosti 2 prema FN 942017-4 i EN 60068-2-6 |
| Otpornost na udarce | Test udarca s razinom ozbiljnosti 2 prema FN 942017-5 i EN 60068-2-27 |
| Na temelju norme | ISO 5599-2 |
| Vrsta aktiviranja | električni |
| Princip brtvljenja | mekana |
| Položaj montaže | po želji |
| Ručno nadjačavanje | odmarajući se samoresetiranje putem električnog upravljačkog signala |
| Konstruktivna struktura | Klipni ventil |
| Vrsta povrata | mehanička opruga |
| Vrsta poreza | upravljan pilotom |
| Dovod zraka pilota | unutarnji |
| Smjer strujanja | nije reverzibilan |
| Funkcija ventila | Funkcija stvaranja tlaka |
| Funkcija sklopnog elementa | Normalno otvoren |
| Napomena o prisilnoj dinamizaciji | Učestalost uklapanja barem 1/mjesec |
| Upit za promjenu položaja | Položaj prekidača sa senzorom |
| Radni tlak | 0.2 MPa...1.2 MPa 2 bar...12 bar |
| Predpodešavanje uklopnog tlaka | 0.4 MPa |
| Ventilacija normalnog nazivnog protoka | 3000 l/min |
| Odzračivanje normalnog nazivnog protoka | 3300 l/min |
| Nazivni radni napon DC | 24 V |
| Parametri zavojnice | 24 V DC: 2,5 W. |
| Dopuštene fluktuacije napona | +/- 10 % |
| Operativni medij | Komprimirani zrak prema ISO 8573-1: 2010 [7: 4: 4] |
| Napomena o radnom / upravljačkom mediju | Moguć rad pod uljem (potrebno u daljnjem radu) |
| Klasa otpornosti na koroziju CRC | 0 - nema izloženosti koroziji |
| LABS sukladnost | VDMA24364-B1 / B2-L |

| Svojstvo | Vrijednost |
|------------------------------------|--|
| Klasa zaštite | IP65 NEMA 4 |
| Temperatura okoline | -5 °C...50 °C |
| Težina proizvoda | 605 g |
| Električni priključak | Oblik C Utikač prema EN 175301-803 kvadratni dizajn |
| Priključak senzora | Utikač 4-polni M12x1 |
| Vrsta montaže | na spojnoj ploči |
| Priključak za kontrolni zrak 12/14 | Veličina priključne ploče 1 prema ISO 5599-2 |
| Pneumatski priključak 1 | Veličina priključne ploče 1 prema ISO 5599-2 |
| Pneumatski priključak 2 | Veličina priključne ploče 1 prema ISO 5599-2 |
| Pneumatski priključak 3 | G1/2 |
| Pneumatski priključak 4 | Veličina priključne ploče 1 prema ISO 5599-2 |
| Napomena o materijalima | U skladu s RoHS |
| Materijalne brtve | HNBR NBR |
| Materijal za kućište | Kovana aluminijska legura |
| Materijalni vijci | Čelik pocinčano |