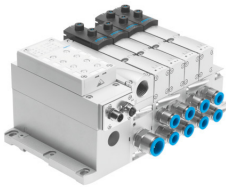


Terminal ventila VTSA-ASI-NPT

Broj dijela: 555565

FESTO



Podatkovni list

Svojstvo	Vrijednost
Električno upravljanje	Fieldbus
Električni I/O sustav	da
Otočni tip	44
Operativni medij	Komprimirani zrak prema ISO 8573-1: 2010 [7: 4: 4]
Napomena o radnom / upravljačkom mediju	Moguć rad pod uljem (potrebno u daljnjem radu)
Temperatura okoline	-5 °C...50 °C
Temperatura skladištenja	-20 °C...60 °C
Relativna vlažnost	0 - 90 %
Klasa zaštite	IP65
Klasa otpornosti na koroziju CRC	0 - nema izloženosti koroziji
Radni tlak	-0.09 MPa...1 MPa -0.9 bar...10 bar
Kontrolni tlak	0.3 MPa...1 MPa 3 bar...10 bar
Radni tlak za ventilski terminal s unutarnjim dovodom zraka pilota	0.3 MPa...1 MPa 3 bar...10 bar 43.5 psi...145 psi
CE oznaka (vidi izjavu o sukladnosti)	prema EU EMC direktivi
UKCA oznaka (vidi izjavu o sukladnosti)	prema UK propisima za EMC prema UK RoHS propisima
KC oznaka	KC-EMC
Odobrenje	BIA C-Tick c UL us - Recognized (OL)
Napomena o materijalima	U skladu s RoHS
Struktura terminala ventila	Modularne veličine ventila mogu se miješati
Vrsta aktiviranja	električni

Svojstvo	Vrijednost
Funkcija ventila	2x2 / 2 zatvorena monostabilna 2x3 / 2 zatvorena monostabilna 2x3 / 2 otvorena monostabilna 2x3 / 2 otvorena / zatvorena monostabilna 5/2 bistabilan 5/2 bistabilna dominantna 5/2 monostabilan 5/2 monostabilna sigurnosna funkcija 5/3 ventiliran 5/3 odzračen 5/3-smjerni, zatvoren 5/3, priključak 2 pod tlakom, 4 ispušni
Konstruktivna struktura	Klipni ventil
Veličina ventila	18 mm 26 mm 42 mm 52 mm 65 mm
Dovod zraka pilota	vanjski unutarnji
Maks. normalni nazivni protok	550 l / min na 18 mm 1100 l / min na 26 mm 1300 l/min pri 42 mm 2900 l / min na 52 mm 4000 l / min na 65 mm
Prikladnost za vakuum	da
Ispušna funkcija	preko prigušne ploče
Pneumatski radni priključak	1/8 NPTF 1/4 NPT 3/8 NPT 1/2 NPT 1 1/2 NPT QS-6 QS-8 QS-10 QS-12 QS-16
Prikaz statusa signala	LED
Nazivni radni napon DC	24 V
Dopuštene fluktuacije napona	+/- 10 %