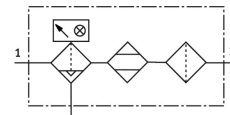


Adsorpcijska sušilica PDAD-09-G3/8

Broj dijela: 552170

FESTO



Podatkovni list

Svojstvo	Vrijednost
Položaj montaže	okomito horizontalno
Konstruktivna struktura	hladna regenerirajuća adsorpcijska sušilica
Ulazni tlak 1	4 bar...16 bar
Potrošnja energije na 24 VDC	9.6 W
Potrošnja struje pri 230 VAC	16 VA
Stupanj onečišćenja	2
KC oznaka	KC-EMC
CE oznaka (vidi izjavu o sukladnosti)	prema EU EMC direktivi prema EU direktivi o niskom naponu
UKCA oznaka (vidi izjavu o sukladnosti)	prema UK propisima za EMC prema UK propisima za električnu opremu
Operativni medij	Komprimirani zrak prema ISO 8573-1: 2010 [6: -: 4]
Napomena o radnom / upravljačkom mediju	Rad s uljem nije moguć nema vode u tekućem obliku
Tlačna točka rosišta	-40 °C
Tlačna točka rosišta sa smanjenim protokom	-70 °C
Klasa otpornosti na koroziju CRC	2 - umjereno opterećenje korozijom
LABS sukladnost	VDMA24364-B1 / B2-L
Temperatura skladištenja	-20 °C...60 °C
Klasa čistoće zraka na izlazu	Komprimirani zrak prema ISO 8573-1: 2010 [2: 1: 2] na -70 °C Komprimirani zrak prema ISO 8573-1: 2010 [2: 2: 2] na -40 °C
Srednja temperatura	2 °C...50 °C
Klasa zaštite	IP65 II
Kategorija prenapona	II
Temperatura okoline	5 °C...50 °C
Težina proizvoda	13000 g
Senzor električnog priključka 1, funkcija	Napajanje AC
Električni priključak 1, vrsta priključka	Utičnica
Električni priključak 1, tehnika spajanja	Oblik spoja C prema industrijskom standardu 9,4 mm
Električni priključak 1, broj pinova / žica	3
Električni priključak 1, zauzeti stupovi / žice	2

Svojstvo	Vrijednost
Senzor električnog priključka 2, funkcija	Napajanje DC
Električni priključak 2, vrsta priključka	Utičnica
Električni priključak 2, tehnika spajanja	Oblik spoja C prema industrijskom standardu 9,4 mm
Električni priključak 2, broj pinova / žica	4
Električni priključak 2, zauzeti stupovi / žice	2
Vrsta montaže	s priborom
Pneumatski priključak 1	G3/8
Pneumatski priključak 2	G3/8
Napomena o materijalima	U skladu s RoHS
Materijal za kućište	Kovana aluminijska legura