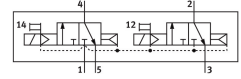
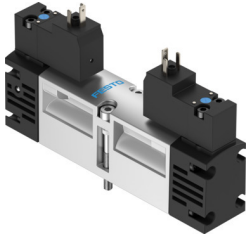


Elektromagnetni ventil VSVA-B-T32C-AH-A1-3AC1

Broj dijela: 547208

FESTO



Podatkovni list

| Svojstvo | Vrijednost |
|---|--|
| Funkcija ventila | 2x3 / 2 zatvorena monostabilna |
| Vrsta aktiviranja | električni |
| Veličina ventila | 26 mm |
| Normalni nazivni protok (normaliziran prema DIN 1343) | 900 l/min |
| Pneumatski radni priključak | Veličina priključne ploče 26 mm prema ISO 15407-1 Veličina priključne ploče 01 prema VDMA 24563 G1/4 |
| Radni napon | 230V AC |
| Radni tlak | 0.2 MPa...1 MPa 2 bar...10 bar |
| Konstruktivna struktura | Klipni ventil |
| Vrsta povrata | pneumatska opruga |
| CE oznaka (vidi izjavu o sukladnosti) | prema EU direktivi o niskom naponu |
| UKCA oznaka (vidi izjavu o sukladnosti) | prema UK propisima za EMC |
| Klasa zaštite | IP65 NEMA 4 |
| Nazivna veličina | 9 mm |
| Ispušna funkcija | s mogućnošću prigušivanja |
| Princip brtvljenja | mekana |
| Položaj montaže | po želji |
| Odgovara normi | ISO 15407-1 VDMA 24563 |
| Ručno nadjačavanje | impulsno |
| Vrsta poreza | upravljan pilotom |
| Dovod zraka pilota | unutarnji |
| Smjer strujanja | nije reverzibilan |
| Preklapanje | pozitivno pokriće |
| Prikaz statusa signala | LED |
| Kontrolni tlak | 0.3 MPa...1 MPa 3 bar...10 bar |
| Protočni ventil | 1250 l/min |
| Protočni ventil na pojedinačnoj podlozi | 1000 l/min |
| Protočni ventil pneumatski povezan | 900 l/min |

| Svojstvo | Vrijednost |
|---|--|
| Vrijeme isključenja | 28 ms |
| Vrijeme uključenja | 20 ms |
| Radnog ciklusa | 100% |
| Parametri zavojnice | 230 V AC: 50/60 Hz, snaga podizanja 2,9 VA, snaga zadržavanja 2,1 VA |
| Dopuštene fluktuacije napona | -15 % / +10 % |
| Operativni medij | Komprimirani zrak prema ISO 8573-1: 2010 [7: 4: 4] |
| Napomena o radnom / upravljačkom mediju | Moguć rad pod uljem (potrebno u daljnjem radu) |
| Snaga zamora | Ispitivanje primjene u transportu s razinom ozbiljnosti 2 prema FN 942017-4 i EN 60068-2-6 |
| Otpornost na udarce | Test udarca s razinom ozbiljnosti 2 prema FN 942017-5 i EN 60068-2-27 |
| Klasa otpornosti na koroziju CRC | 0 - nema izloženosti koroziji |
| LABS sukladnost | VDMA24364-B1 / B2-L |
| Srednja temperatura | -5 °C...50 °C |
| Relativna vlažnost | 0 - 90 % |
| Razina zvučnog tlaka | 85 dB(A) |
| Kontrolni medij | Komprimirani zrak prema ISO 8573-1: 2010 [7: 4: 4] |
| Temperatura okoline | -5 °C...50 °C |
| Maksimalni moment zatezanja montaže ventila | 2 Nm |
| Težina proizvoda | 305 g |
| Električni priključak | Oblik C sa zaštitnim vodičem prema DIN EN 175301-803 |
| Vrsta montaže | na spojnoj ploči |
| Priključak pomoćnog regulacijskog zraka 12 | Veličina priključne ploče 26 mm prema ISO 15407-1 |
| Priključak pomoćnog regulacijskog zraka 14 | Veličina priključne ploče 26 mm prema ISO 15407-1 |
| Kontrolni priključak za ispušni zrak 82/84 | prikupljeni nije kanalizirano u skladu s normom |
| Pneumatski priključak 1 | Veličina priključne ploče 26 mm prema ISO 15407-1 |
| Pneumatski priključak 2 | Veličina priključne ploče 26 mm prema ISO 15407-1 |
| Pneumatski priključak 3 | Veličina priključne ploče 26 mm prema ISO 15407-1 |
| Pneumatski priključak 4 | Veličina priključne ploče 26 mm prema ISO 15407-1 |
| Pneumatski priključak 5 | Veličina priključne ploče 26 mm prema ISO 15407-1 |
| Pilot sučelje | prema ISO 15218 |
| Napomena o materijalima | U skladu s RoHS |
| Materijalne brtve | HNBR NBR |
| Materijal za kućište | Lijevani aluminij |
| Materijalni vijci | Čelik pocinčano |