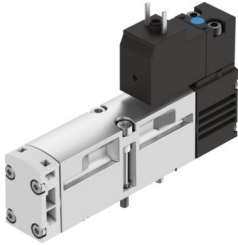


# Elektromagnetni ventil VSVA-B-M52-MH-A2-1AC1

Broj dijela: 547101

FESTO



## Podatkovni list

Svojstvo	Vrijednost
Funkcija ventila	5/2 monostabilan
Vrsta aktiviranja	električni
Veličina ventila	18 mm
Normalni nazivni protok (normaliziran prema DIN 1343)	550 l/min
Pneumatski radni priključak	Veličina priključne ploče 18 mm prema ISO 15407-1 Veličina priključne ploče 02 prema VDMA 24563 G1/8
Radni napon	24V AC
Radni tlak	0.3 MPa...1 MPa 3 bar...10 bar
Konstruktivna struktura	Klipni ventil
Vrsta povrata	mehanička opruga
Klasa zaštite	IP65 NEMA 4
Nazivna veličina	5 mm
Ispušna funkcija	s mogućnošću prigušivanja
Princip brtvljenja	mekana
Položaj montaže	po želji
Odgovara normi	ISO 15407-1 VDMA 24563
Ručno nadjačavanje	impulsno
Vrsta poreza	upravljan pilotom
Dovod zraka pilota	unutarnji
Smjer strujanja	nije reverzibilan
Preklapanje	pozitivno pokriće
Prikaz statusa signala	LED
Kontrolni tlak	0.3 MPa...1 MPa 3 bar...10 bar
Protočni ventil	750 l/min
Protočni ventil na pojedinačnoj podlozi	550 l/min
Protočni ventil pneumatski povezan	550 l/min
Vrijeme isključenja	35 ms
Vrijeme uključanja	17 ms

Svojstvo	Vrijednost
Radnog ciklusa	100%
Parametri zavojnice	24 V AC: 50/60 Hz, snaga podizanja 3,1 VA, snaga držanja 2,3 VA
Dopuštene fluktuacije napona	-15 % / +10 %
Operativni medij	Komprimirani zrak prema ISO 8573-1: 2010 [7: 4: 4]
Napomena o radnom / upravljačkom mediju	Moguć rad pod uljem (potrebno u daljnjem radu)
Snaga zamora	Ispitivanje primjene u transportu s razinom ozbiljnosti 2 prema FN 942017-4 i EN 60068-2-6
Otpornost na udarce	Test udarca s razinom ozbiljnosti 2 prema FN 942017-5 i EN 60068-2-27
Klasa otpornosti na koroziju CRC	0 - nema izloženosti koroziji
LABS sukladnost	VDMA24364-B1 / B2-L
Srednja temperatura	-5 °C...50 °C
Relativna vlažnost	0 - 90 %
Razina zvučnog tlaka	85 dB(A)
Kontrolni medij	Komprimirani zrak prema ISO 8573-1: 2010 [7: 4: 4]
Temperatura okoline	-5 °C...50 °C
Maksimalni moment zatezanja montaže ventila	1 Nm
Težina proizvoda	127 g
Električni priključak	Oblik C prema DIN EN 175301-803 bez zaštitnog vodiča
Vrsta montaže	na spojnoj ploči
Priključak pomoćnog regulacijskog zraka 12	Veličina priključne ploče 18 mm prema ISO 15407-1
Priključak pomoćnog regulacijskog zraka 14	Veličina priključne ploče 18 mm prema ISO 15407-1
Kontrolni priključak za ispušni zrak 82/84	prikupljeni nije kanalizirano u skladu s normom
Pneumatski priključak 1	Veličina priključne ploče 18 mm prema ISO 15407-1
Pneumatski priključak 2	Veličina priključne ploče 18 mm prema ISO 15407-1
Pneumatski priključak 3	Veličina priključne ploče 18 mm prema ISO 15407-1
Pneumatski priključak 4	Veličina priključne ploče 18 mm prema ISO 15407-1
Pneumatski priključak 5	Veličina priključne ploče 18 mm prema ISO 15407-1
Pilot sučelje	prema ISO 15218
Napomena o materijalima	U skladu s RoHS
Materijalne brtve	HNBR NBR
Materijal za kućište	Lijevani aluminij
Materijalni vijci	Čelik pocinčano