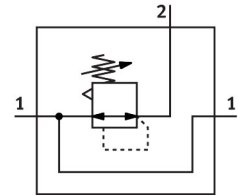
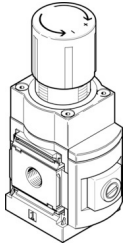


# Precizni regulator tlaka MS6-LRP-3/8-D2-A8

Broj dijela: 538012

FESTO



## Podatkovni list

Svojstvo	Vrijednost
Izvedbena veličina	6
Serija	MS
Brava za aktiviranje	Okretni gumb s držačem
Položaj montaže	po želji
Konstruktivna struktura	pilotski upravljani precizni membranski kontrolni ventil
Funkcija kontrolera	Izlazni tlak konstantan sa sekundarnom ventilacijom
Indikator tlaka	G1/8, pripremljeno
Radni tlak	0.1 MPa...1.4 MPa 1 bar...14 bar
Raspon regulacije tlaka	0.05 bar...0.7 bar
Maks. histereza tlaka	0.02 bar
Sekundarni protok odzračivanja	220 l/min
Normalni nazivni protok (normaliziran prema DIN 1343)	1100 l/min
Operativni medij	Komprimirani zrak prema ISO 8573-1: 2010 [7: 4: 4] Inertni plinovi
Napomena o radnom / upravljačkom mediju	Estersko ulje < 0,1mg/m <sup>3</sup> , prema ISO 8573-1:2010 [-:~:2] Rad s uljem nije moguć
Klasa otpornosti na koroziju CRC	2 - umjereno opterećenje korozijom
LABS sukladnost	VDMA24364-B1 / B2-L
Temperatura skladištenja	-10 °C...60 °C
Srednja temperatura	-10 °C...60 °C
Temperatura okoline	-10 °C...60 °C
Težina proizvoda	850 g
Vrsta montaže	Montaža prednje ploče Instalacija linije s priborom neobavezno:
Pneumatski priključak 1	G3/8
Pneumatski priključak 2	G3/8
Pneumatski priključak 3	G1/4
Napomena o materijalima	U skladu s RoHS

Svojstvo	Vrijednost
Materijalne brtve	NBR
Materijal za kućište	Aluminij