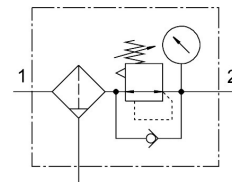


Regulator filtera MS6N-LFR-1/4-D7-EUM-AS

Broj dijela: 531329

FESTO



Podatkovni list

Svojstvo	Vrijednost
Izvedbena veličina	6
Serijska	MS
Brava za aktiviranje	Okretni gumb s držačem može se zatvoriti pomoću pribora
Položaj montaže	okomito +/- 5 °
Finoća filtra	40 µm
Odvod kondenzata	Ručno okretanje
Konstruktivna struktura	Regulator filtra s manometrom
Maksimalna količina kondenzata	38 ml
Funkcija kontrolera	Izlazni tlak konstantan sa sekundarnom ventilacijom
Zaštita školjke	integrirana kao metalna školjka
Stupanj odvajanja kondenzata	75 %
Indikator tlaka	s manometrom
Radni tlak	0.08 MPa...2 MPa 0.8 bar...20 bar
Raspon regulacije tlaka	0.5 bar...12 bar
Maks. histereza tlaka	0.025 MPa 0.25 bar 3.625 psi
Normalni nazivni protok (normaliziran prema DIN 1343)	2500 l/min
Operativni medij	Komprimirani zrak prema ISO 8573-1: 2010 [-: 4: -] Inertni plinovi
Klasa otpornosti na koroziju CRC	2 - umjereno opterećenje korozijom
LABS sukladnost	VDMA24364-B1 / B2-L
Temperatura skladištenja	-10 °C...60 °C
Kvaliteta hrane	pogledajte proširene informacije o materijalu
Klasa čistoće zraka na izlazu	Komprimirani zrak prema ISO 8573-1: 2010 [7: 4: 4]
Srednja temperatura	-10 °C...60 °C
Temperatura okoline	-10 °C...60 °C
Veličina pora	40 µm
Težina proizvoda	1087 g

Svojstvo	Vrijednost
Vrsta montaže	Montaža prednje ploče Instalacija linije s priborom neobavezno:
Pneumatski priključak 1	1/4 NPT
Pneumatski priključak 2	1/4 NPT
Napomena o materijalima	U skladu s RoHS
Materijal upravljačke ploče	PA POM
Materijalne brtve	NBR
Filter materijal	PE
Materijal za kućište	Lijevani aluminij
Materijalna membrana	NBR
Materijalna školjka	Kovana aluminijska legura
Materijal za odvajanje ploča	POM