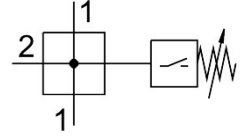


Spojni modul MS6-FRM-1/4-Y

Broj dijela: 529858

FESTO



Podatkovni list

Svojstvo	Vrijednost
Položaj montaže	po želji
Konstruktivna struktura	Razvodni modul
Radni tlak	0 bar...12 bar
Normalni nazivni protok u smjeru glavnog protoka 1-> 2	4200 l/min
Normalan nazivni protok, izlaz prema gore	6000 l/min
Normalni nazivni protok, izlaz prema dolje	6400 l/min
Područje pogonskog napona AC	0 V...250 V
Područje pogonskog napona DC	0 V...125 V
Operativni medij	Komprimirani zrak prema ISO 8573-1: 2010 [7: 4: 4] Inertni plinovi
Napomena o radnom / upravljačkom mediju	Moguć rad pod uljem (potrebno u daljnjem radu)
Klasa otpornosti na koroziju CRC	2 - umjereno opterećenje korozijom
LABS sukladnost	VDMA24364-B1 / B2-L
Temperatura skladištenja	-10 °C...60 °C
Kvaliteta hrane	pogledajte proširene informacije o materijalu
Srednja temperatura	-10 °C...60 °C
Temperatura okoline	-10 °C...60 °C
Težina proizvoda	736 g
Pneumatski priključak 1	G1/4
Pneumatski priključak 2	G1/4
Pneumatski priključak 3	G1/2
Pneumatski priključak 4	G1/2
Napomena o materijalima	U skladu s RoHS
Materijal za kućište	Lijevani aluminij