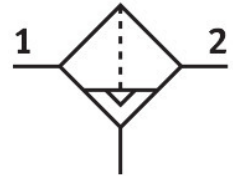


Filtar
MS4-LF-1/4-ERV
 Broj dijela: 529401

FESTO



Podatkovni list

Svojstvo	Vrijednost
Izvedbena veličina	4
Serijska	MS
Položaj montaže	okomito +/- 5 °
Finoća filtra	40 µm
Odvod kondenzata	potpuno automatski ručno pipajući
Konstruktivna struktura	Sinter filter sa centrifugalnim separatorom
Zaštita školjke	Plastična zaštitna košara
Stupanj odvajanja kondenzata	75 %
Radni tlak	2 bar...12 bar
Normalni nazivni protok (normaliziran prema DIN 1343)	1700 l/min
Operativni medij	Komprimirani zrak prema ISO 8573-1: 2010 [7: 9: -] Inertni plinovi
Klasa otpornosti na koroziju CRC	2 - umjereno opterećenje korozijom
LABS sukladnost	VDMA24364-B1 / B2-L
Temperatura skladištenja	-10 °C...60 °C
Kvaliteta hrane	pogledajte proširene informacije o materijalu
Klasa čistoće zraka na izlazu	Komprimirani zrak prema ISO 8573-1: 2010 [7: 8: 4]
Srednja temperatura	-10 °C...60 °C
Temperatura okoline	-10 °C...60 °C
Veličina pora	40 µm
Težina proizvoda	189 g
Vrsta montaže	Instalacija linije s priborom neobavezno:
Pneumatski priključak 1	G1/4
Pneumatski priključak 2	G1/4
Napomena o materijalima	U skladu s RoHS
Materijal spojne ploče	Lijevani aluminij
Materijalne brtve	NBR
Filter materijal	PE
Materijal za kućište	Lijevani aluminij

Svojstvo	Vrijednost
Materijalna školjka	PC
Materijal za odvajanje ploča	POM