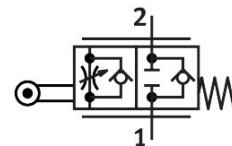


# Jednosmjerni ventil za kontrolu protoka GG-1/4-3/8

Broj dijela: 3633

FESTO



## Podatkovni list

Svojstvo	Vrijednost
Funkcija ventila	Jednosmjerna funkcija kontrole protoka
Pneumatski priključak 1	G1/4
Pneumatski priključak 2	G1/4
Vrsta aktiviranja	mehanički
Element za podešavanje	Poluga za valjak
Vrsta montaže	s prolaznim provrtom
Normalni nazivni protok u smjeru prigušnice	870 l/min
Normalni nazivni protok u nepovratnom smjeru	1150 l/min
Radni tlak	0.03 bar...8 bar 0.43 psi...116 psi
Temperatura okoline	-10 °C...60 °C
Materijal za kućište	Kovana aluminijska legura
Položaj montaže	po želji
Operativni medij	Komprimirani zrak prema ISO 8573-1: 2010 [7: -: -]
Napomena o radnom / upravljačkom mediju	Moguć rad pod uljem (potrebno u daljnjem radu)
LABS sukladnost	VDMA24364-B2-L
Srednja temperatura	-10 °C...60 °C
Težina proizvoda	380 g
Materijalne brtve	NBR