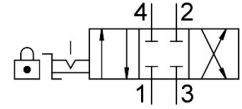


Ventil ručne poluge VHER-P-H-B43C-B-M5

Broj dijela: 3410680

FESTO



Podatkovni list

Svojstvo	Vrijednost
Funkcija ventila	4/3-smjerni, zatvoren
Vrsta aktiviranja	ručno
Ukupna širina	30 mm
Normalni nazivni protok (normaliziran prema DIN 1343)	260 l/min
Pneumatski radni priključak	M5
Radni tlak	0 bar...10 bar
Napomena o radnom tlaku	Vakuumski rad samo na spoju 3 Za dvotlačni pogon, tlak na priključku 1 mora biti viši nego na priključku 3.
Konstruktivna struktura	Okretni klizač
Nazivna veličina	4 mm
Ispušna funkcija	s mogućnošću prigušivanja
Informacije o aplikaciji	aktivirati samo ručno
Brava za aktiviranje	može se zatvoriti pomoću pribora
Princip brtvljenja	hart
Vrsta poreza	izravno
Smjer strujanja	nije reverzibilan
Nema preklapanja	da
Indikator položaja prekidača	s priborom
Zaštita od eksplozije	Zona 2 (ATEX) Zona 22 (ATEX)
Operativni medij	Komprimirani zrak prema ISO 8573-1: 2010 [7: 4: 4]
Napomena o radnom / upravljačkom mediju	Moguć rad pod uljem (potrebno u daljnjem radu)
Klasa otpornosti na koroziju CRC	2 - umjereno opterećenje korozijom
LABS sukladnost	VDMA24364-B1 / B2-L
Srednja temperatura	-20 °C...80 °C
Temperatura okoline	-20 °C...80 °C
Moment aktiviranja	0.5 Nm
Težina proizvoda	80 g
Vrsta montaže	Montaža prednje ploče s prolaznim provrtom neobavezno:
Pneumatski priključak 1	M5

Svojstvo	Vrijednost
Pneumatski priključak 2	M5
Pneumatski priključak 3	M5
Pneumatski priključak 4	M5
Napomena o materijalima	U skladu s RoHS
Materijalne brtve	NBR
Materijal za kućište	PA
Materijal poluga	PA