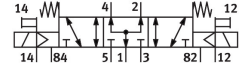
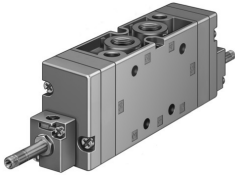


Elektromagnetni ventil MFH-5/3B-3/8-S-B

Broj dijela: 31319

FESTO



Podatkovni list

Svojstvo	Vrijednost
Funkcija ventila	5/3 ventiliran
Vrsta aktiviranja	električni
Ukupna širina	40 mm
Normalni nazivni protok (normaliziran prema DIN 1343)	2600 l/min
Pneumatski radni priključak	G3/8
Radni tlak	-0.09 MPa...1 MPa -0.9 bar...10 bar
Konstruktivna struktura	Klipni ventil
Vrsta povrata	mehanička opruga
Nazivna veličina	12 mm
Mjera rastera	41 mm
Ispušna funkcija	s mogućnošću prigušivanja
Princip brtvljenja	mekana
Položaj montaže	po želji
Ručno nadjačavanje	impulsno
Vrsta poreza	upravljan pilotom
Dovod zraka pilota	vanjski
Smjer strujanja	reverzibilan
Preklapanje	pozitivno pokriće
Kontrolni tlak	0.3 MPa...1 MPa 3 bar...10 bar
Maksimalna frekvencija prebacivanja	3 Hz
Vrijeme isključenja	118 ms
Vrijeme uključanja	25 ms
Vrijeme prebacivanja na	78 ms
Maksimalni pozitivan test puls sa 0 signalom	2200 μs
Maks. negativan ispitni impuls s 1 signalom	3700 μs
Operativni medij	Komprimirani zrak prema ISO 8573-1: 2010 [7: 4: 4]
Napomena o radnom / upravljačkom mediju	Moguć rad pod uljem (potrebno u daljnjem radu)
Klasa otpornosti na koroziju CRC	1 - mala izloženost koroziji
LABS sukladnost	VDMA24364-B1 / B2-L
Temperatura skladištenja	-40 °C...60 °C

Svojstvo	Vrijednost
Srednja temperatura	-10 °C...60 °C
Kontrolni medij	Komprimirani zrak prema ISO 8573-1: 2010 [7: 4: 4]
Temperatura okoline	-5 °C...40 °C
Težina proizvoda	780 g
Električni priključak	preko F-zavojnice, posebno se naručiti
Vrsta montaže	na PR baru s prolaznim provrtom neobavezno:
Kontrolni priključak za ispušni zrak 82	M5
Kontrolni priključak za ispušni zrak 84	M5
Priključak za upravljački zrak 12	G1/8
Priključak za upravljački zrak 14	G1/8
Pneumatski priključak 1	G3/8
Pneumatski priključak 2	G3/8
Pneumatski priključak 3	G3/8
Pneumatski priključak 4	G3/8
Pneumatski priključak 5	G3/8
Napomena o materijalima	U skladu s RoHS
Materijalne brtve	NBR
Materijal za kućište	Lijevani aluminij