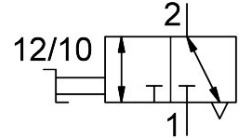
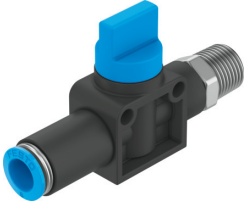


Zaporni ventil HE-3A-1/2-QS-1/2-U

Broj dijela: 190876

FESTO



Podatkovni list

Svojstvo	Vrijednost
Funkcija ventila	3/2 bistabilan
Odabir dodatne funkcije	s funkcijom ispuha
Pneumatski priključak 1	QS-1/2
Pneumatski priključak 2	1/2 NPT
Vrsta aktiviranja	ručno
Vrsta montaže	Izravno pričvršćivanje kroz otvor Izravno pričvršćivanje navojem neobavezno:
Normalni nazivni protok (normaliziran prema DIN 1343)	770.4 l/min
Nazivna veličina	4,6 mm
Radni tlak	-0.095 MPa...1 MPa -0.95 bar...10 bar
Temperatura okoline	0 °C...60 °C
Materijal za kućište	PBT ojačan
Operativni medij	Komprimirani zrak prema ISO 8573-1: 2010 [7: -: -]
Ispušna funkcija	ne može se prigušiti
Princip brtvljenja	mekana
Položaj montaže	po želji
Konstruktivna struktura	Klipni ventil
Vrsta poreza	izravno
Smjer strujanja	nije reverzibilan
Napomena o radnom / upravljačkom mediju	Moguć rad pod uljem (potrebno u daljnjem radu)
Klasa otpornosti na koroziju CRC	2 - umjereno opterećenje korozijom
LABS sukladnost	VDMA24364-B2-L
Klasa čiste sobe	Klasa 4 prema ISO 14644-1
Srednja temperatura	0 °C...60 °C
Težina proizvoda	87 g
Pneumatski priključak 3	nije prikupljeno
Napomena o materijalima	U skladu s RoHS
Materijalne brtve	NBR